



PODNIKATELSKÝ PARK ÚJEZD NAD LESY



PODNIKATELSKÝ PARK ÚJEZD NAD LESY

PRŮVODÍ ZPRÁVA

IDENTIFIKAČNÍ ÚDAJE

MÍSTO STAVBY: p.č. 1014/1, 1017/68, 1017/56, 1017/59, 1017/70, Bečvářská, 190 16 Praha 21

ÚDAJE O ŽADATELI:

Objednatel : **Lipnická Develop s.r.o.**

ÚDAJE O ZPRACOVATELI DOKUMENTACE:

Generální projektant: **STUDIOAM s.r.o.**, Na Bojišti 24, 120 00 Praha 2
IČO: 62416596
DIČ: CZ62416596

Architektonické řešení: Ing. arch. Jiří Košťál ČKA 00785
Ing. arch. Adéla Plašilová

ARCHITEKTONICKO-URBANISTICKÉ ŘEŠENÍ

Podnikatelský park je navržen s ohledem na harmonické začlenění do městské struktury Újezdu nad Lesy. Cílem návrhu je vytvořit komplex, který respektuje své okolí a přirozeně se stává součástí městské tkáně.

Návrh zahrnuje 14 objektů pro nerušící výrobu, které zahrnují služby, prodejny, kanceláře a dílny. Urbanistické řešení vychází ze stávajícího členění okolního území a vytváří tři nové připojení na ulici Bečvářskou. Centrální část tvoří náměstí s parkovacími místy, za kterým je umístěno dětské hřiště. Dále je zde navržen park, který obohacuje lokalitu o zeleň a zajišťuje příjemné prostředí pro návštěvníky i zaměstnance.

Jednotlivé objekty jsou navrženy jako dvoupodlažní budovy v industriálním stylu, kombinující cihlu, plech a omítku. Tento architektonický výraz podtrhuje charakter celé zóny a přispívá k její estetické hodnotě.

Provozní řešení budov je koncipováno tak, že v přízemí (1. NP) se nacházejí prostory určené pro konkrétní služby, zatímco v prvním patře (2. NP) jsou umístěny služební byty. Tímto způsobem je zajištěna funkční provázanost a efektivní využití prostoru.

Celkově projekt podnikatelského parku přispívá k rozvoji městské části Újezd nad Lesy, podporuje podnikání a poskytuje kvalitní prostředí pro různé druhy činností.

Na severní části pozemku je navržen protihlukový zemní val o výšce 6m, který zamezuje hluku ze železniční dráhy.

Doprava vkladu je řešena jak na soukromém pozemku tak i na veřejných návštěvnických parkovištích. Jedná se o venkovní nekrytá parkovací stání.

Výpočet kapacity parkování §32 je stanoven na základě PSP pro účel užívání 2b Služby a drobné provozovny s ukazatelem základního počtu stání 40. Přepočtení dle zóny 08 je 100%.



PODNIKATELSKÝ PARK ÚJEZD NAD LESY

p.č. 1014/1, 1017/68, 1017/56, 1017/59, 1017/70, Bečvářská, 190 16 Praha 21

DATUM:

5/2024

AUTOŘI NÁVRHU:

Ing. arch. Jiří Košťál
Ing. arch. Adéla Plašilová

STUDIO AM s.r.o.

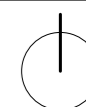
OBSAH:

PRŮVODNÍ ZPRÁVA

MĚŘÍTKO

Č. VÝKRESU

01



PODNIKATELSKÝ PARK ÚJEZD NAD LESY

ÚZEMNÍ PLÁN

NÁVRHOVÝ HORIZONT

VN - nerušící výroby a služeb

Hlavní využití:

Plochy sloužící pro umístění výroby a služeb všeho druhu, včetně skladů a skladovacích ploch, které nesmějí svými vlivy narušovat provoz a užívání staveb a zařízení ve svém okolí a zhoršovat životní prostředí nad přípustnou mírou.

Přípustné využití:

Dvory pro údržbu pozemních komunikací, veterinární zařízení, zařízení záchranného bezpečnostního systému, archivy a depozitáře, obchodní zařízení s celkovou hrubou podlažní plochou nepřevyšující 300 m², zařízení veřejného stravování, administrativní zařízení, ambulantní zdravotnická zařízení, parkoviště P+R, čerpací stanice pohonných hmot, stavby, zařízení a plochy pro provoz PID, sběrný surovin, sběrné dvory, manipulační plochy. Školy, školská a ostatní vzdělávací zařízení, zařízení pro výzkum (související s hlavním využitím). Parkovací a odstavné plochy, garáže, drobné vodní plochy, zeleň, cyklistické stezky, pěší komunikace a prostory, komunikace vozidlové, technická infrastruktura.

Podmíněně přípustné využití:

Pro uspokojení potřeb souvisejících s hlavním a přípustným využitím lze umístit: bytovací zařízení pro zaměstnance, služební byty. Dále lze umístit: lakovny, klempírny, truhlárny, stavby pro zpracování plodin, sklady hnojiv a chemických přípravků pro zemědělství, kompostárny a zařízení k recyklaci odpadů, obchodní zařízení s celkovou hrubou podlažní plochou nepřevyšující 8 000 m², sportovní zařízení. Pro podmíněně přípustné využití platí, že využití nebude svými vlivy narušovat provoz a užívání staveb a zařízení v okolí a zhoršovat životní prostředí nad přijatelnou mírou.

Nepřípustné využití:

Nepřípustné je využití neslučitelné s hlavním a přípustným využitím, které je v rozporu s podmínkami a limity stanovenými v dané lokalitě nebo je jiným způsobem v rozporu s cíli a úkoly územního plánování.

| KÓD MÍRY VYUŽITÍ PLOCHY | KPP nejvyšší přípustný koeficient podlažních ploch | KPPp nejvyšší podmíněně přípustný koeficient podlažních ploch | KZ minimální koeficient zeleně | při průměrné podlažnosti | Typický charakter zástavby |
|-------------------------|--|---|--------------------------------|--------------------------|----------------------------------|
| C | .5 | .8 | .3 | 1 | přízemní zástavba, halové stavby |
| | | | .45 | 2 | nízkopodlažní zástavba |
| | | | .55 | 3 a více | převážně nízkopodlažní zástavba |

ZMK - zeleň městská a krajinná

Hlavní využití:

Městská a krajinná zeleň s rekreačními aktivitami.

Přípustné využití:

Krajinná zeleň, skupinové, rozptýlené či liniové porosty dřevin i bylin, záměrně založené plochy a linie zeleně (parkové pásy), pobytové louky. Nekrytá veřejně přístupná hřiště s přírodním povrchem bez vybavenosti stavebního charakteru, dětská hřiště, drobné vodní plochy, drobná zařízení sloužící pro obsluhu sportovní funkce vodních ploch, cyklistické stezky, jezdecké stezky, pěší komunikace a prostory a komunikace účelové, drobná zahradní architektura.

Podmíněně přípustné využití:

Pro uspokojení potřeb souvisejících s hlavním a přípustným využitím lze umístit: parkovací a odstavné plochy. Dále lze umístit: zahradní restaurace, hvězdárny a rozhledny, záchranné stanice pro volně žijící živočichy. Komunikace vozidlové, technickou infrastrukturu, stavby a zařízení pro provoz PID, a to i nad rámec potřeb dané plochy za podmínky prokázání, že zájem vyjádřený potřebou umístit dopravní a technickou infrastrukturu převažuje nad ostatními veřejnými zájmy. Stavby a zařízení pro provoz a údržbu související s hlavním a přípustným využitím. Revitalizace vodních toků a ploch za účelem posílení přírodní a biologické funkce a přirozeného rozlivu. Přípustné využití v ostatních plochách uvnitř kategorie Krajinná a městská zeleň a Pěstební plochy - sady, zahrady a vinice, za podmínky, že s nimi posuzovaný pozemek bezprostředně sousedí. Pro podmíněně přípustné využití platí, že nedojde k znehodnocení nebo ohrožení využitelnosti dotčených pozemků.

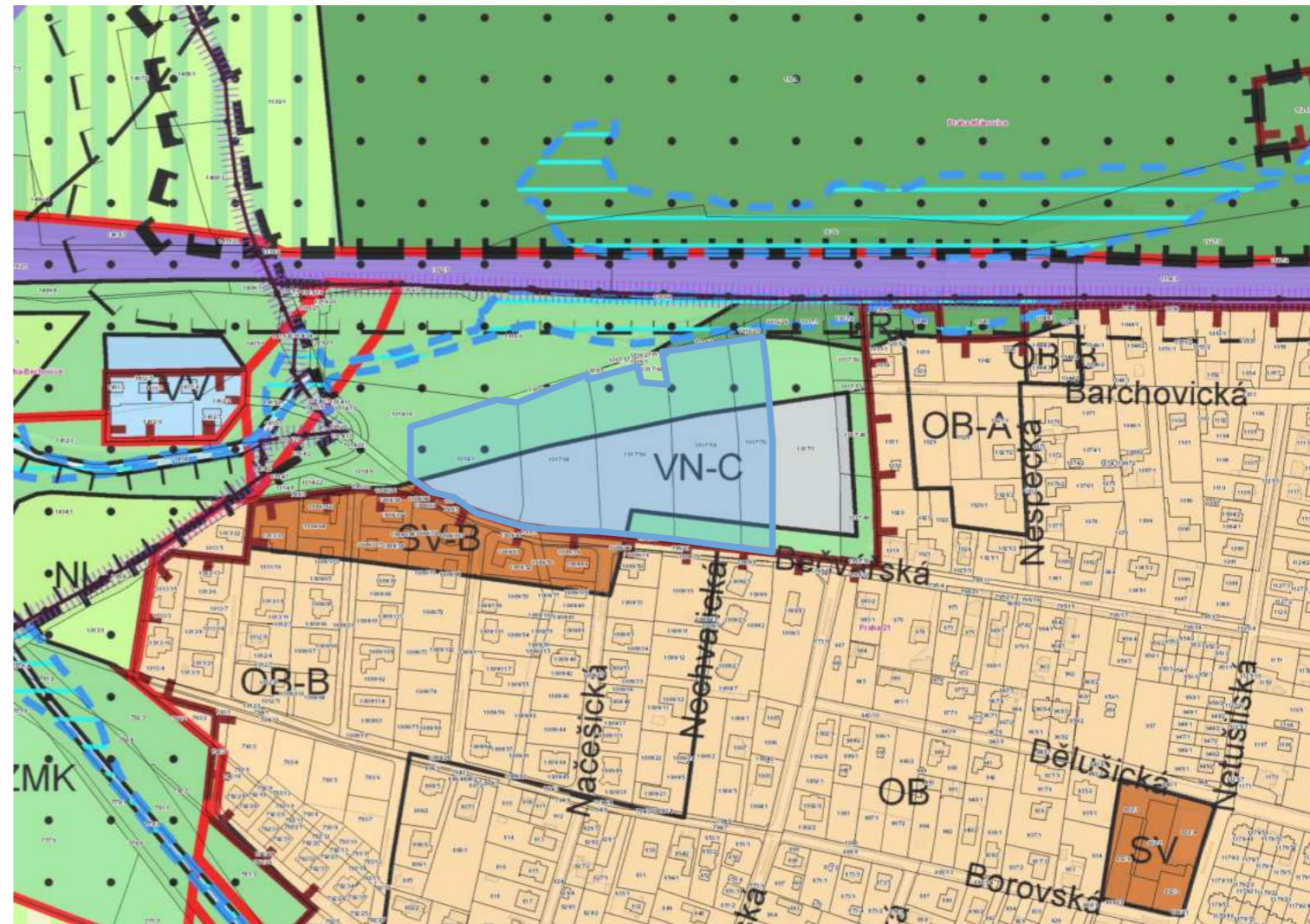
Nepřípustné využití:

Nepřípustné je využití neslučitelné s hlavním a přípustným využitím, které je v rozporu s podmínkami a limity stanovenými v dané lokalitě nebo je jiným způsobem v rozporu s cíli a úkoly územního plánování.

NÁVRH JE V SOULADU S ÚP

BILANCE

| | | | |
|------------------------|----------------------|-----------------------------|------------------------|
| PLOCHA POZEMKU CELKEM: | 20918 m ² | HPP NA JEDEN OBJEKT: | 198-240 m ² |
| PLOCHA ZMK: | 9603 m ² | HPP CELKOVÉ: | 3188 m ² |
| PLOCHA VN-C: | 11315 m ² | | |
| ZASTAVĚNOST VN-C: | | KPP: | 0,28 |
| KZP: | 16,8% | PODLAŽNOST: | 2 |
| ZP: | 19,7% | MÍRA VYUŽITÍ POZEMKU (max): | 50% |
| KZ: | 63,5% | VÝPOČET VYUŽITÍ POZEMKU: | 28% |



PODNIKATELSKÝ PARK ÚJEZD NAD LESY

p.č. 1014/1, 1017/68, 1017/56, 1017/59, 1017/70, Bečvářská, 190 16 Praha 21

DATUM:

5/2024

AUTOŘI NÁVRHU:

Ing. arch. Jiří Košťál
Ing. arch. Adéla Plašilová

STUDIO AM s.r.o.

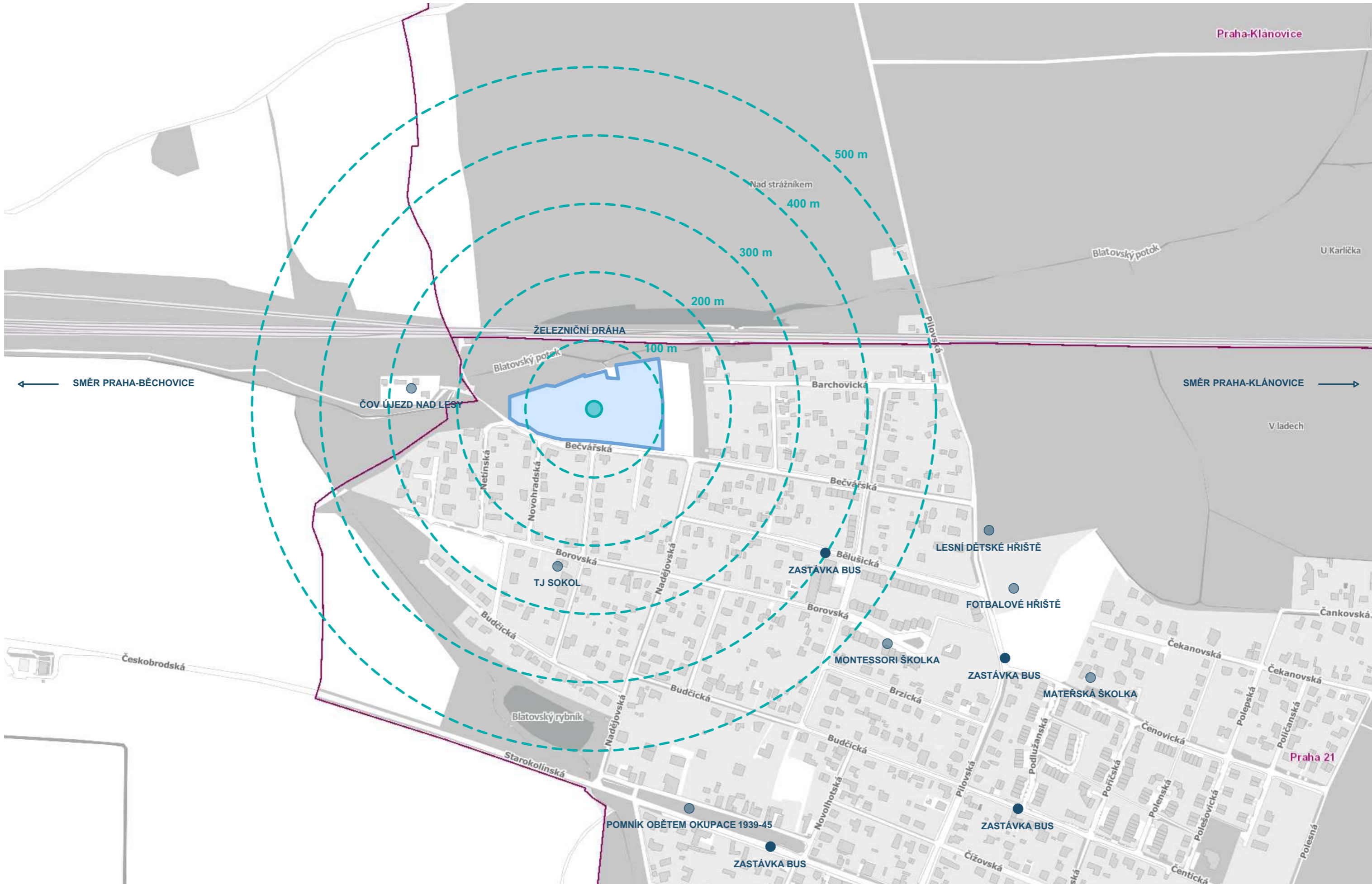
OBSAH:

SOULAD S ÚP

MĚŘÍTKO

Č. VÝKRESU

02



PODNIKATELSKÝ PARK ÚJEZD NAD LESY

p.č. 1014/1, 1017/68, 1017/56, 1017/59, 1017/70, Bečvářská, 190 16 Praha 21

DATUM:

5/2024

AUČORI NÁVRHU:

Ing. arch. Jiří Košťál
Ing. arch. Adéla Plašilová

STUDIO AM s.r.o.

OBSAH:

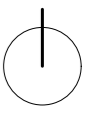
SITUACE _ŠIRŠÍ VZTAHY

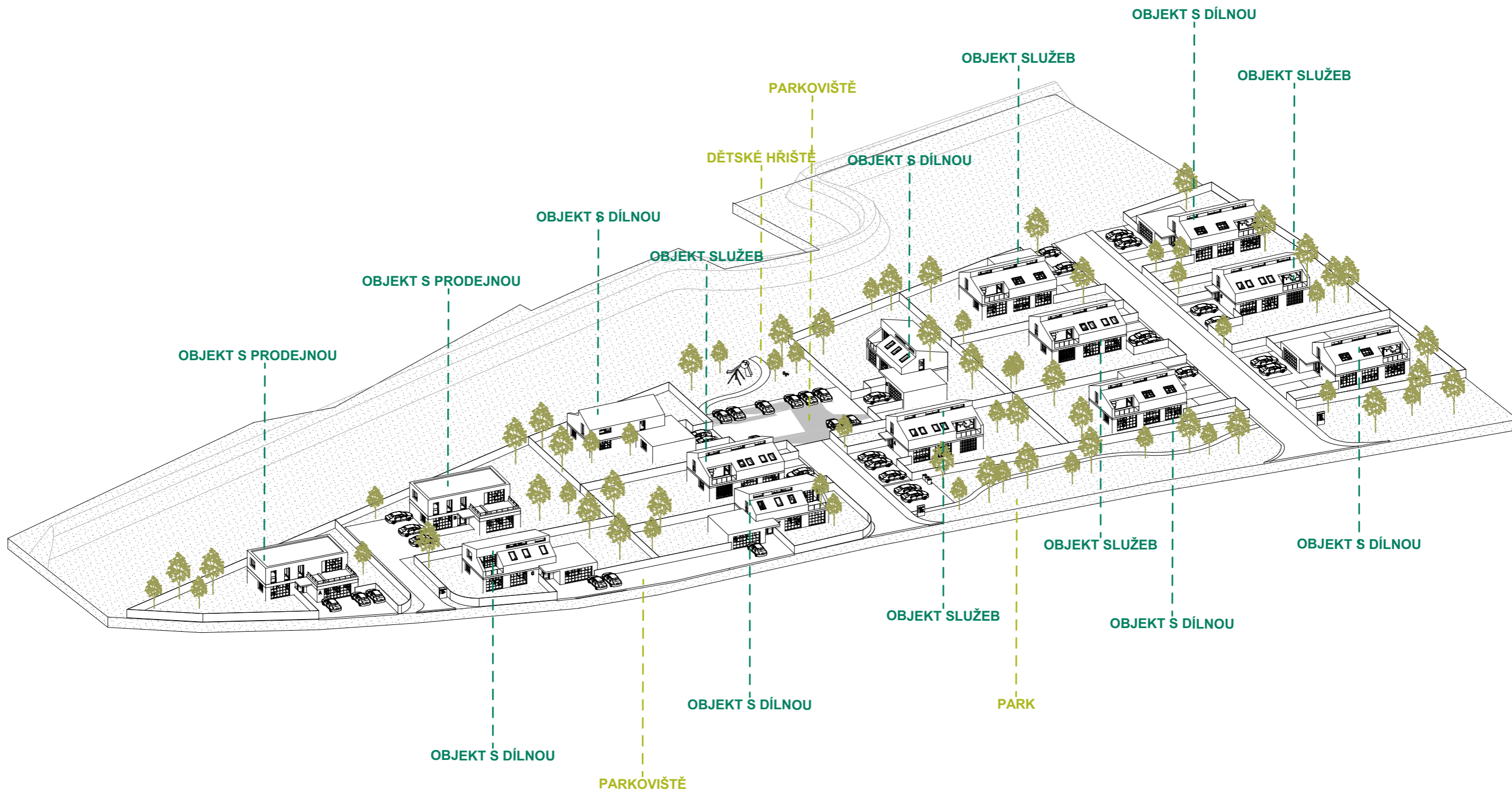
MĚŘITKO

1:5000

Č. VÝKRESU

03





PODNIKATELSKÝ PARK ÚJEZD NAD LESY

p.č. 1014/1, 1017/68, 1017/56, 1017/59, 1017/70, Bečvářská, 190 16 Praha 21

DATUM:

5/2024

AUTOŘI NÁVRHU:

Ing. arch. Jiří Košťál
Ing. arch. Adéla Plašilová

STUDIO AM s.r.o.



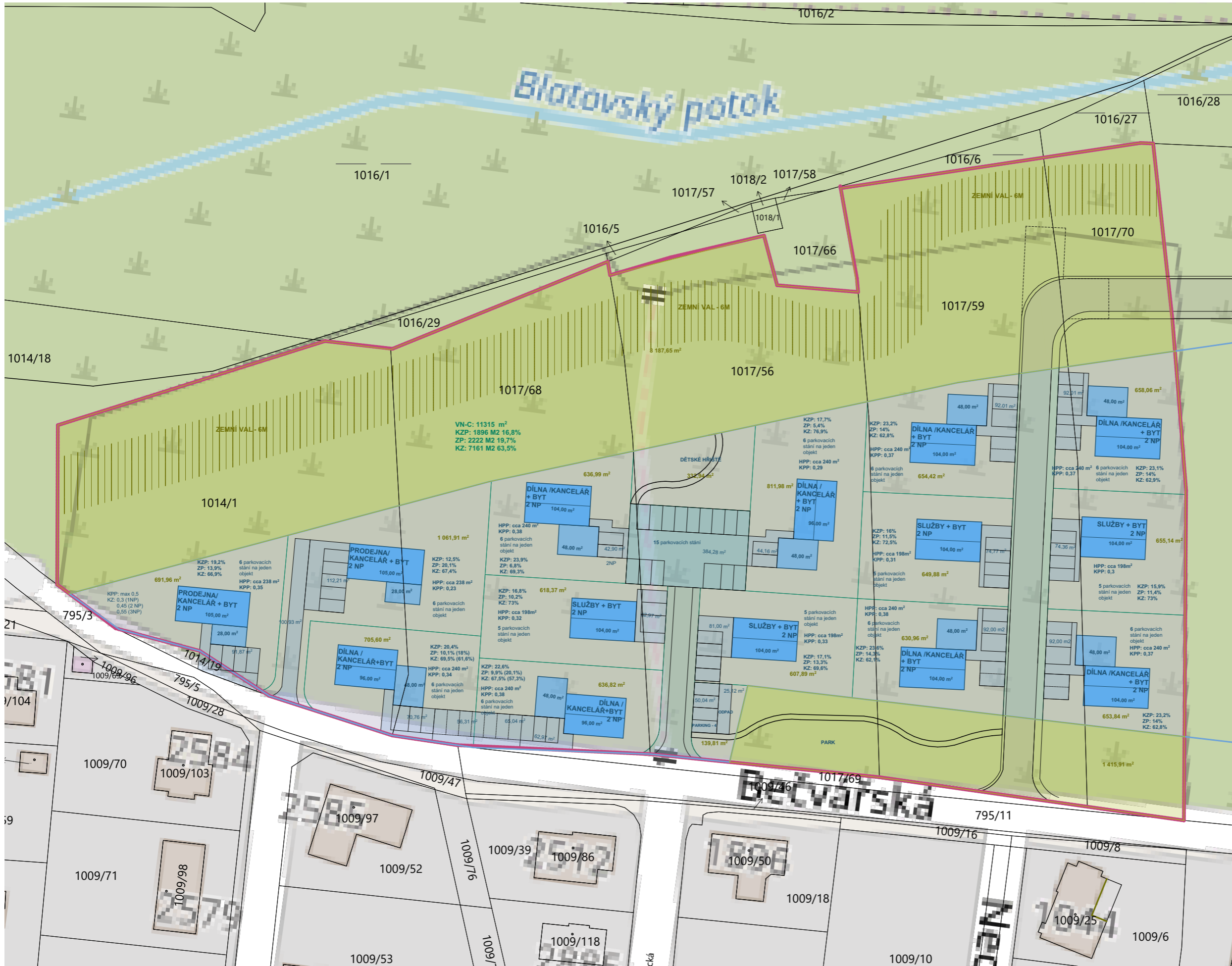
OBSAH:

AXONOMETRIE

MĚŘITKO

Č. VÝKRESU

04



SITUACE

BILANCE:

PLOCHA POZEMKU CELKEM: 20918 m²
 PLOCHA ZMK: 9603 m²
 PLOCHA VN-C: 11315 m²

ZASTAVĚNOST VN-C:

KZP: 16,8% 1896 m²
 ZP: 19,7% 2222 m²
 KZ: 63,5% 7161 m²

HPP NA JEDEN OBJEKT: 198-240 m²
 KPP/HPP CELKOVÉ: 0,28 3188 m²
 PODLAŽNOST: 2

MÍRA VYUŽITÍ POZEMKU: 50%
 VÝPOČET VYUŽITÍ POZEMKU: 28%

DOPRAVA VKLIDU:

HPP CELKOVÉ: 3188 m²
 KOEFICIENT: HPP/40

3188/40 = 79,7
 VÁZANÁ STÁNÍ: 79,7*0,1 = 7,97 = 8
 NÁVŠTĚVNICKÁ S.: 79,7*0,9 = 71,7 = 72
 CELKEM STÁNÍ: 80

MODRO-ZELENÁ INFRASTRUKTURA:

Ploché střechy budou využity jako vegetační s funkcí zadržování dešťové vody, nebo budou využity jako technologické s případně možným umístěním fotovoltaických panelů pro zvýšení energetické efektivity a snížení uhlíkové stopy budov. V daném území budou navrženy retenční nádrže s regulovaným odtokem. Srážková voda bude využívána pro závlahu zelených ploch, vsakování a další technické účely. V rámci některých zpevněných ploch navrhujeme použití propustných materiálů, které umožní vsakování vody a sníží povrchový odtok. Zelené plochy a parky přispívají ke zlepšení městského klima, ovzduší a ke kvalitě života.

LEGENDA:

- ŘEŠENÝ POZEMEK
- PLOCHA ZMK
- PLOCHA VNC
- PARCELY
- NAVRHOVANÉ OBJEKTY
- ZPEVNĚNÉ PLOCHY
- KOMUNIKACE
- CHODNÍKY
- STROMY
- ▲ VSTUPY

PODNIKATELSKÝ PARK ÚJEZD NAD LESY

p.č. 1014/1, 1017/68, 1017/56, 1017/59, 1017/70, Bečvářská, 190 16 Praha 21

DATUM:

5/2024

AUTORI NÁVRHU:

Ing. arch. Jiří Košťál
 Ing. arch. Adéla Plašilová

STUDIO AM s.r.o.

OBSAH:

SITUACE

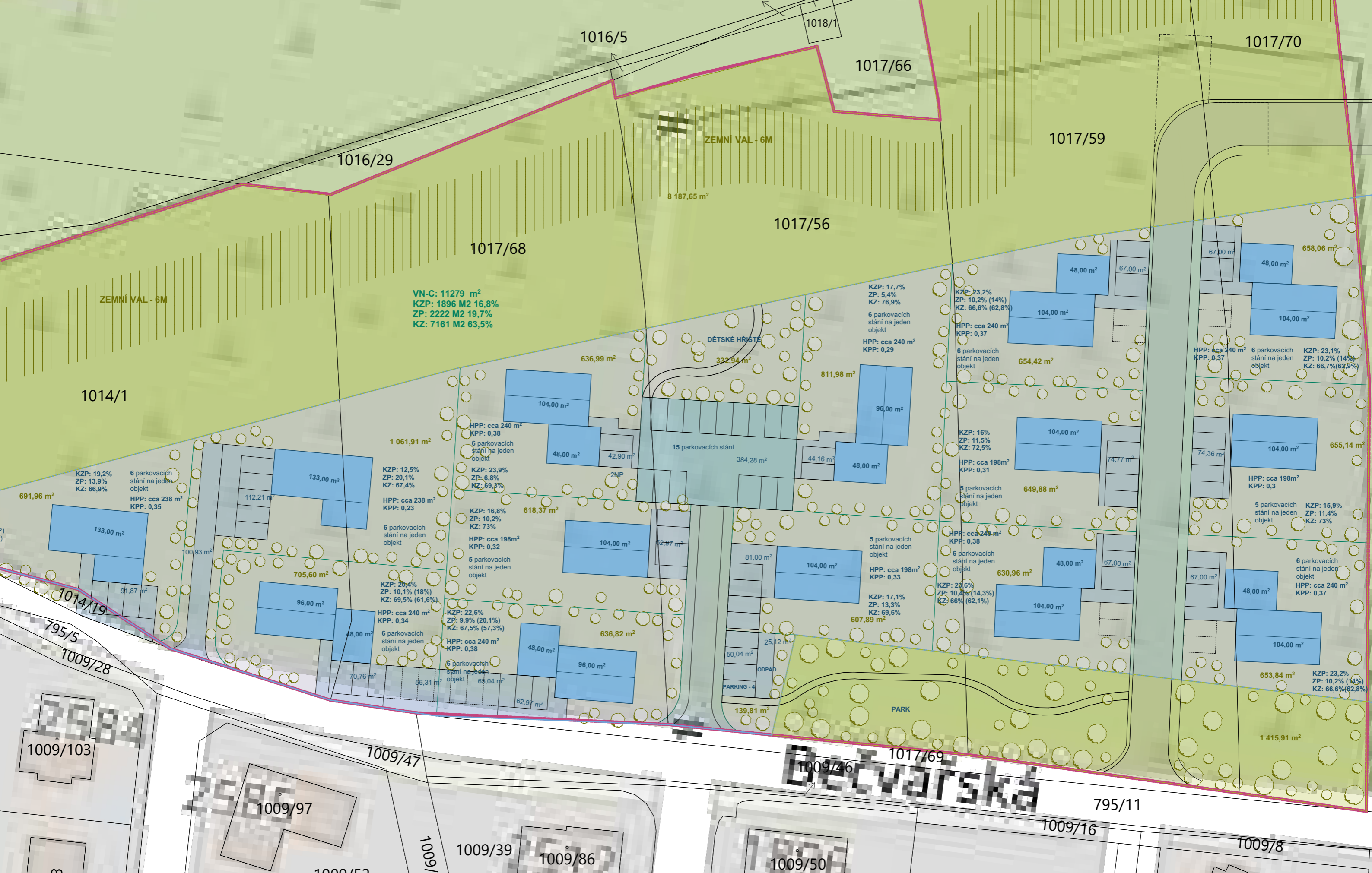
MĚŘÍTKO

1:750

Č. VÝKRESU

05





PODNIKATELSKÝ PARK ÚJEZD NAD LESY

p.č. 1014/1, 1017/68, 1017/56, 1017/59, 1017/70, Bečvářská, 190 16 Praha 21

DATUM:

5/2024

AUTORI NÁVRHU:

Ing. arch. Jiří Košťál
Ing. arch. Adéla Plašilová

STUDIO AM s.r.o.

OBSAH:

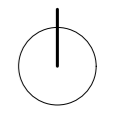
SITUACE

MĚŘÍTKO

1:500

Č. VÝKRESU

05a





PODNIKATELSKÝ PARK ÚJEZD NAD LESY

p.č. 1014/1, 1017/68, 1017/56, 1017/59, 1017/70, Bečvářská, 190 16 Praha 21

DATUM:

5/2024

AUŘI NÁVRHU:

Ing. arch. Jiří Košťál
Ing. arch. Adéla Plašilová

STUDIO AM s.r.o.

OBSAH:

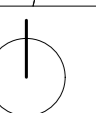
SITUACE PŮDORYSNÁ

MĚŘITKO

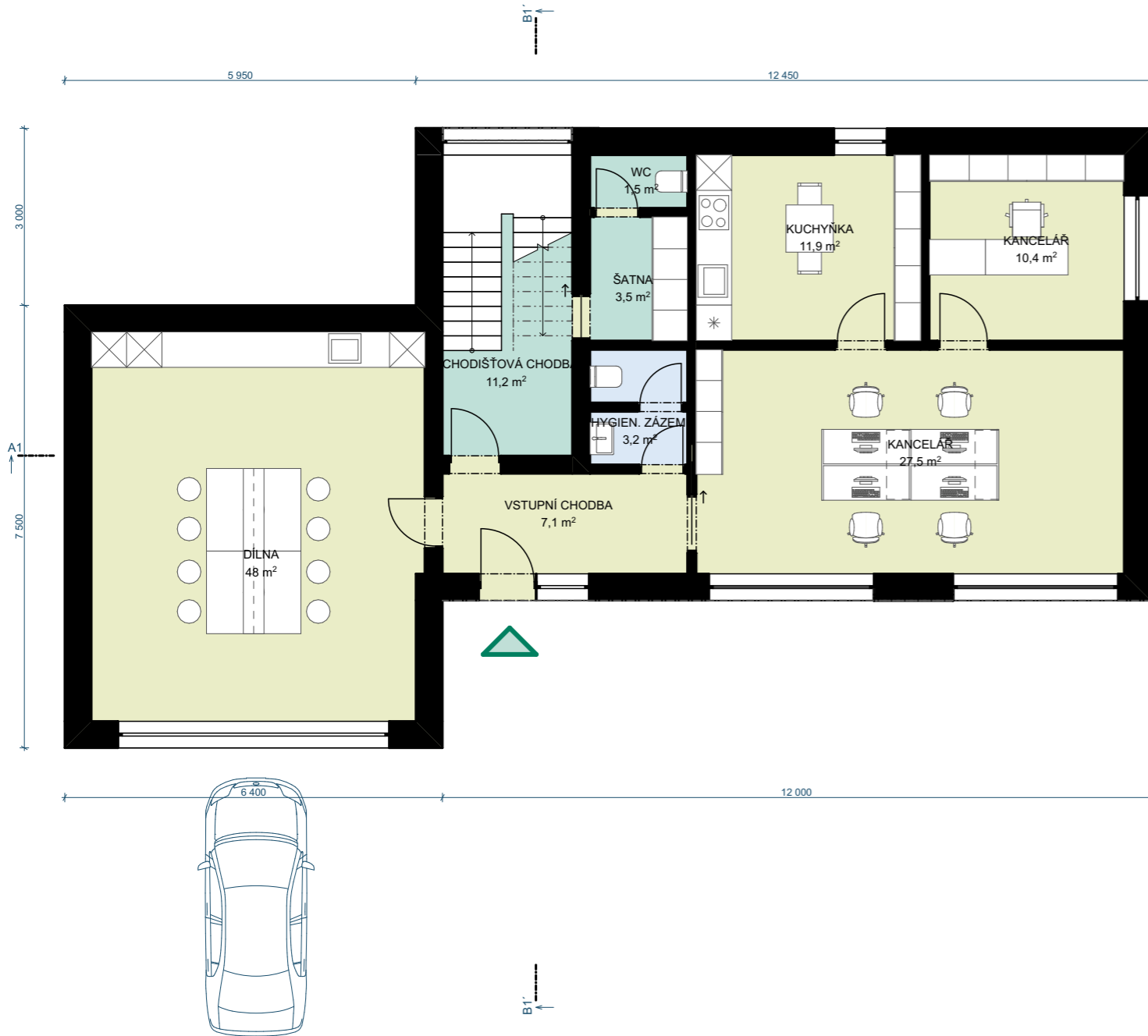
1:750

Č. VÝKRESU

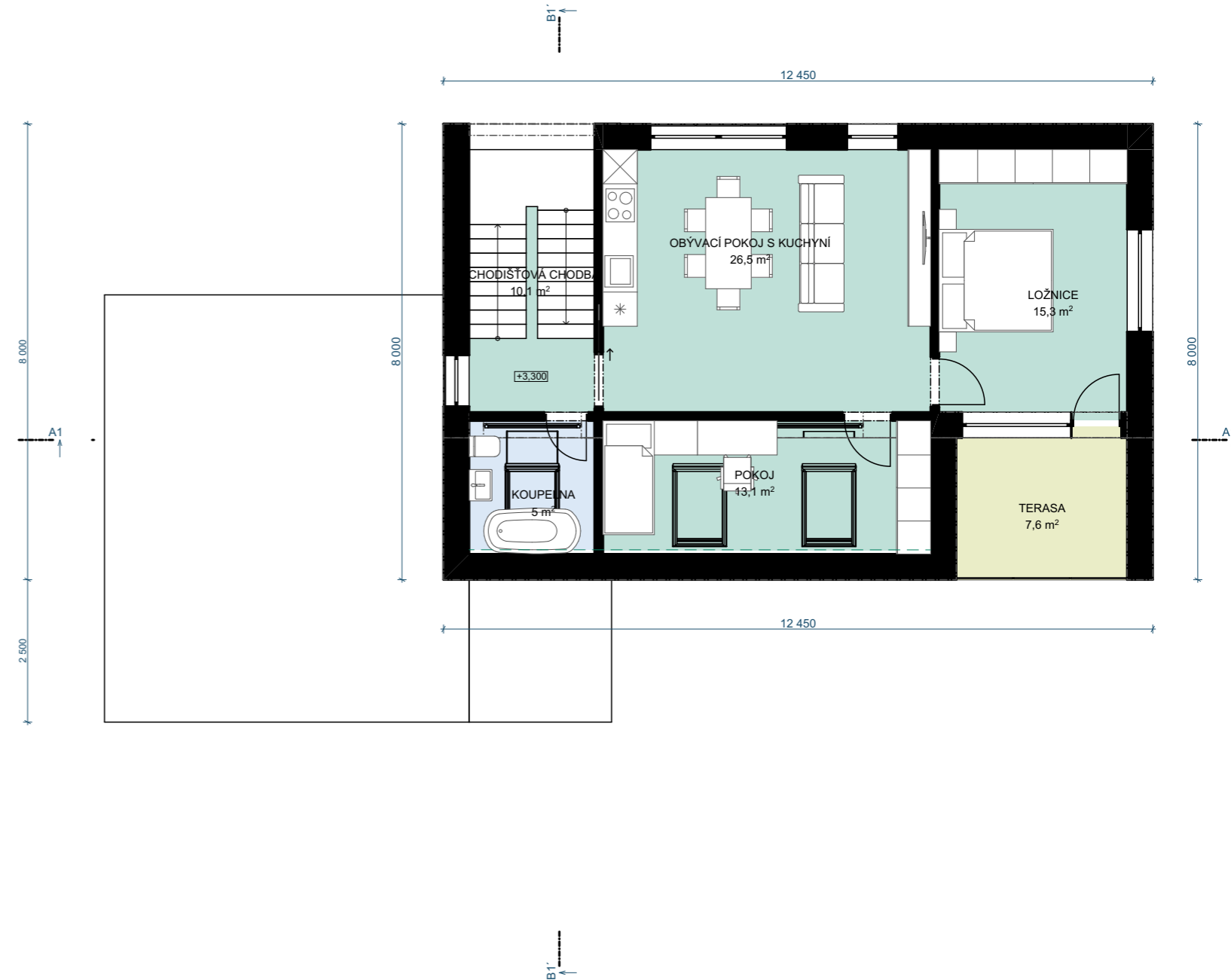
06



1 NP



2 NP



BILANCE:

| | | | |
|--------------------------|----------------------|----------------|---------------------|
| PLOCHA OBJEKTU: | 144 m ² | SLUŽEBNÍ BYT: | 3KK |
| HPP: | 232 m ² | PLOCHA 1NP: | 16,4 m ² |
| PLOCHA DÍLNA + KANCELÁŘ: | 108,1 m ² | PLOCHA 2NP: | 73,5 m ² |
| | | PLOCHA CELKEM: | 89,9 m ² |

PODNIKATELSKÝ PARK ÚJEZD NAD LESY

p.č. 1014/1, 1017/68, 1017/56, 1017/59, 1017/70, Bečvářská, 190 16 Praha 21

DATUM:

5/2024

AUTOŘI NÁVRHU:

Ing. arch. Jiří Košťál
Ing. arch. Adéla Plašilová

STUDIO AM s.r.o.

OBSAH:

OBJEKT A_PŮDORYSY

MĚŘITKO

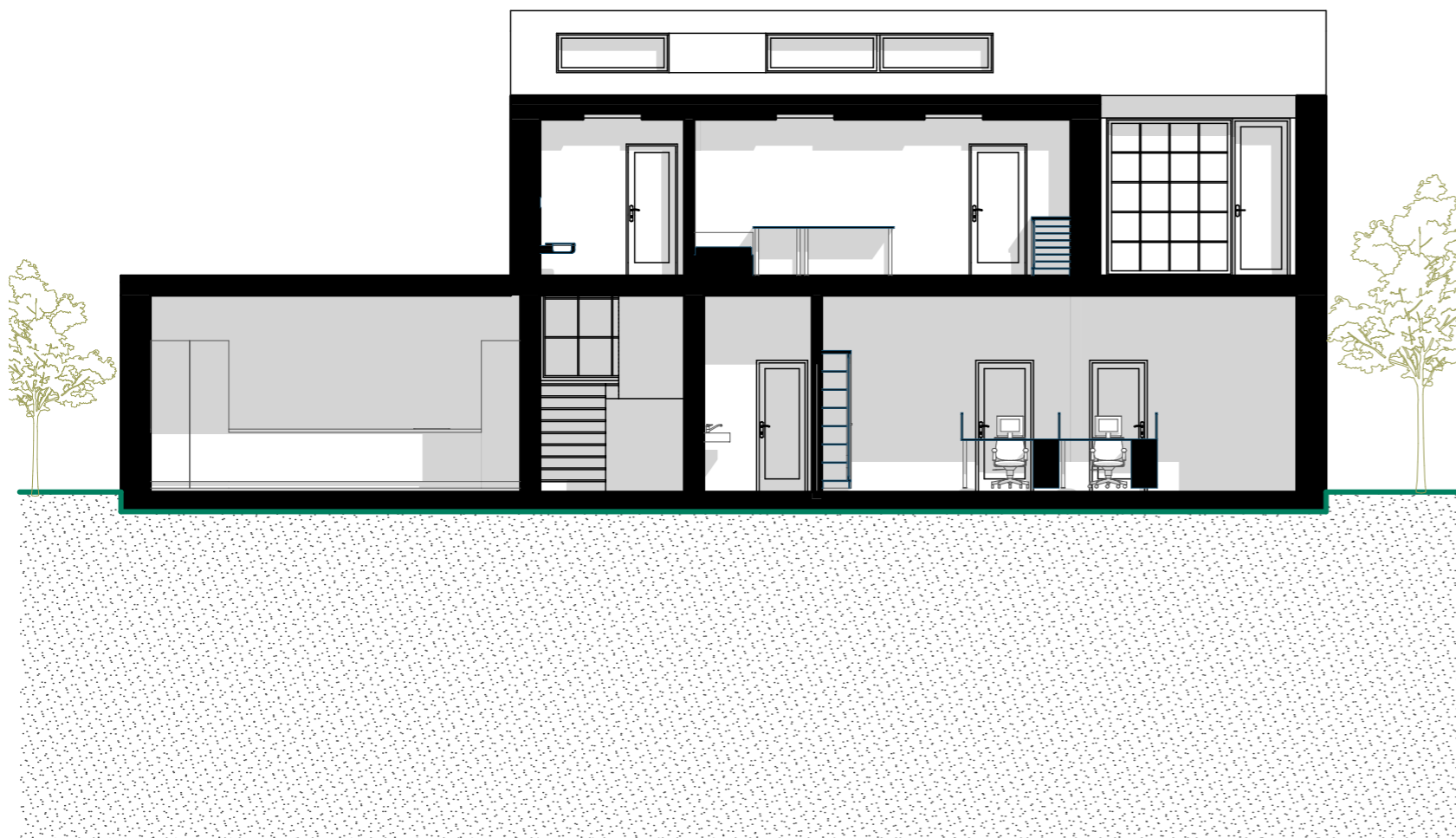
1:100

Č. VÝKRESU

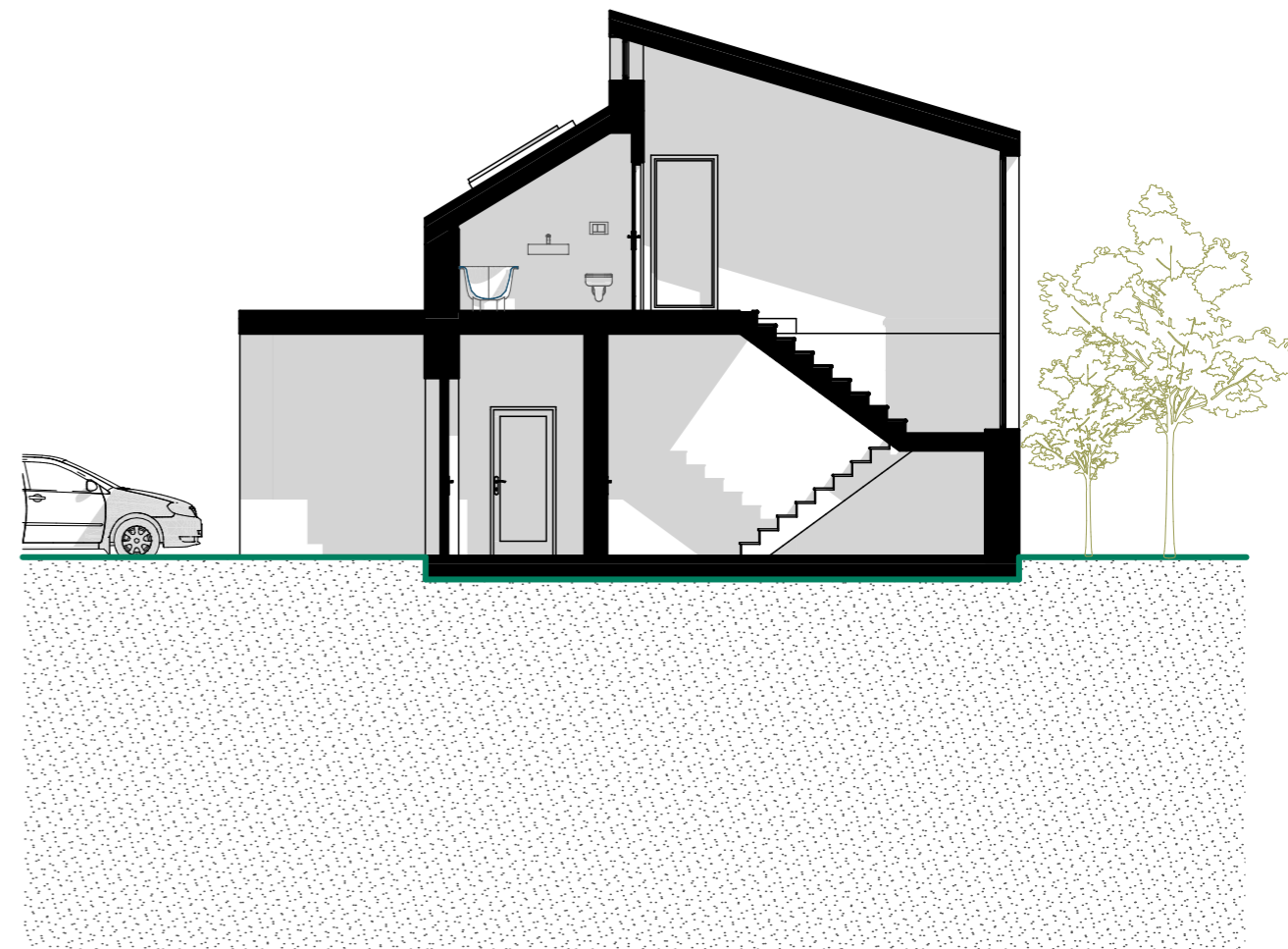
07



ŘEZ A-A'



ŘEZ B-B'



PODNIKATELSKÝ PARK ÚJEZD NAD LESY

p.č. 1014/1, 1017/68, 1017/56, 1017/59, 1017/70, Bečvářská, 190 16 Praha 21

DATUM:

5/2024

AUČORÍ NÁVRHU:

Ing. arch. Jiří Košťál
Ing. arch. Adéla Plašilová

STUDIO AM s.r.o.

OBSAH:

OBJEKT A_ŘEZY

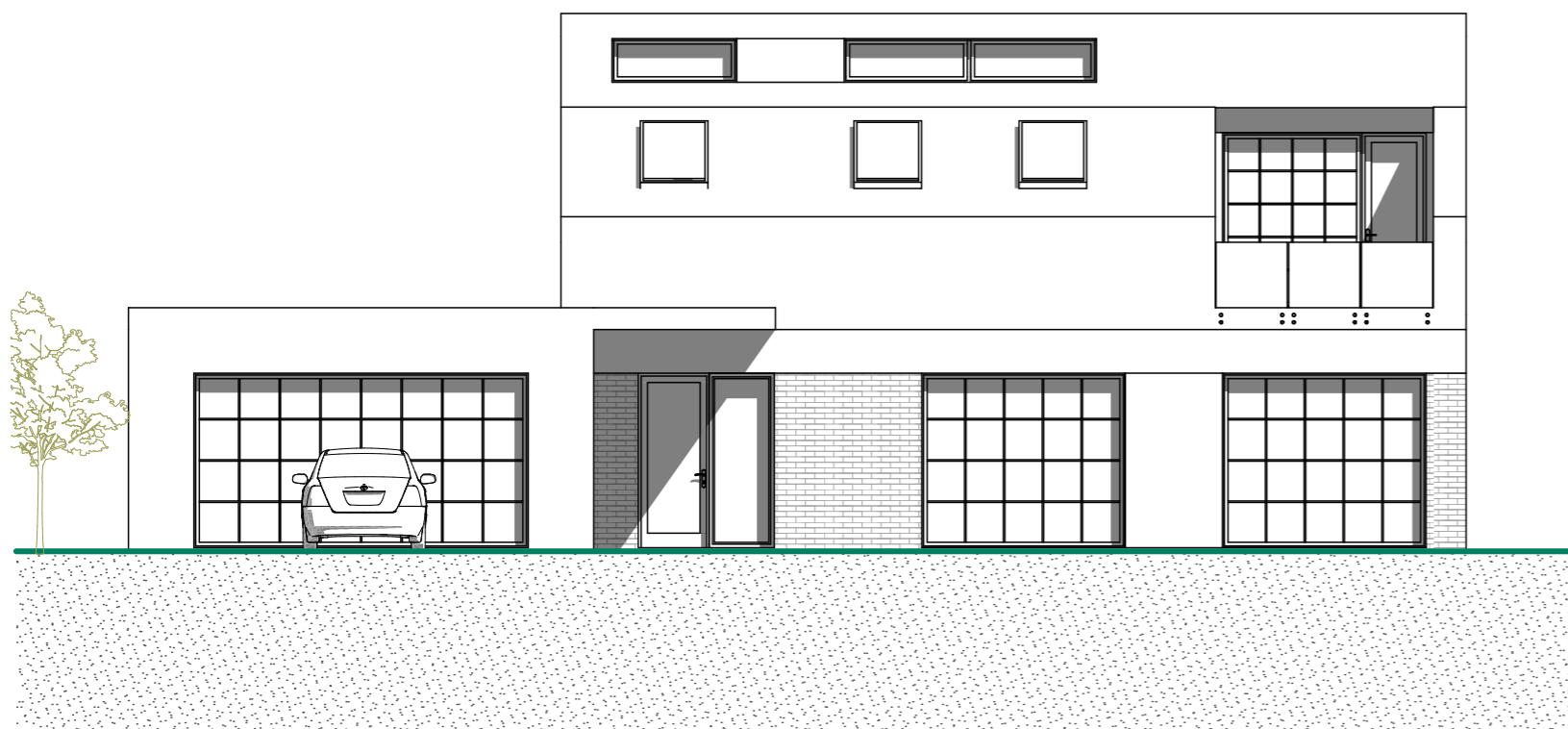
MÉRITKO

1:100

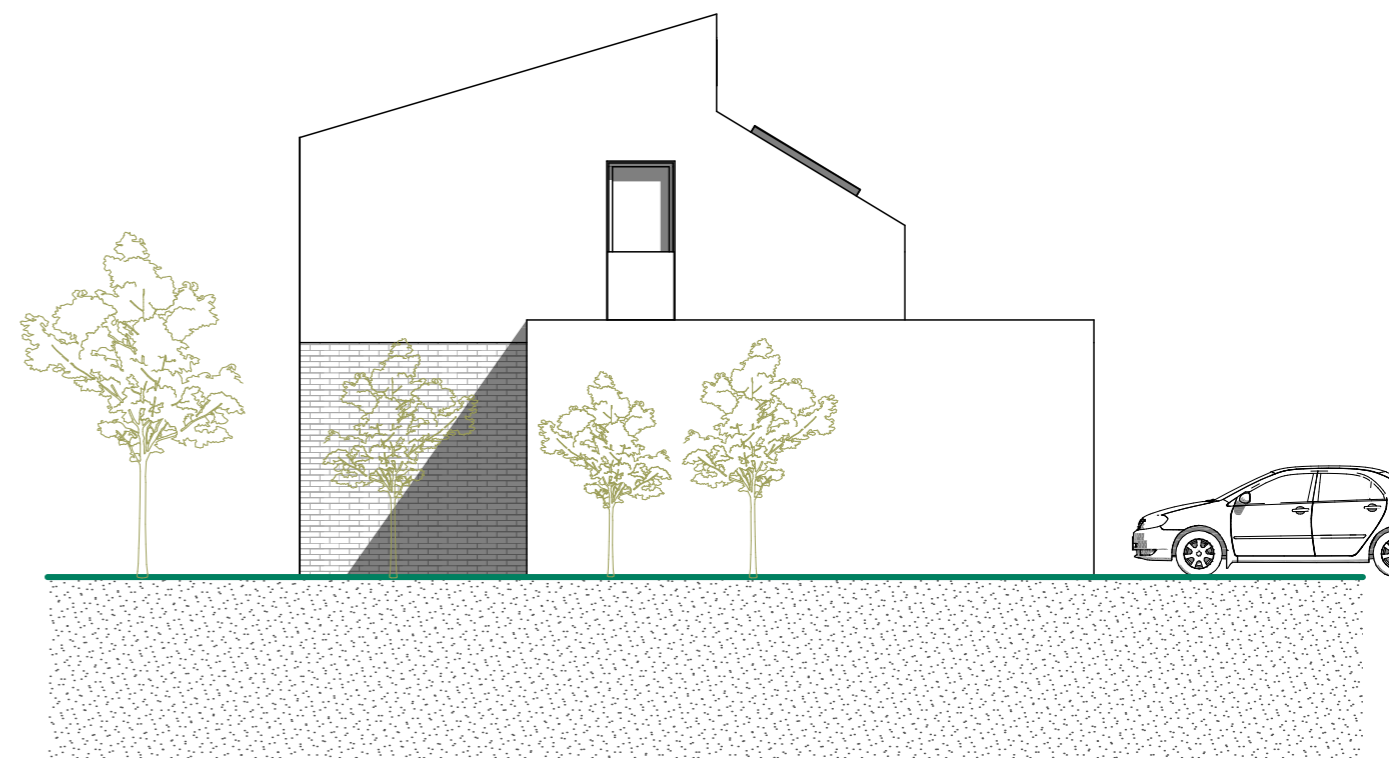
Č. VÝKRESU

08

POHLED JIŽNÍ



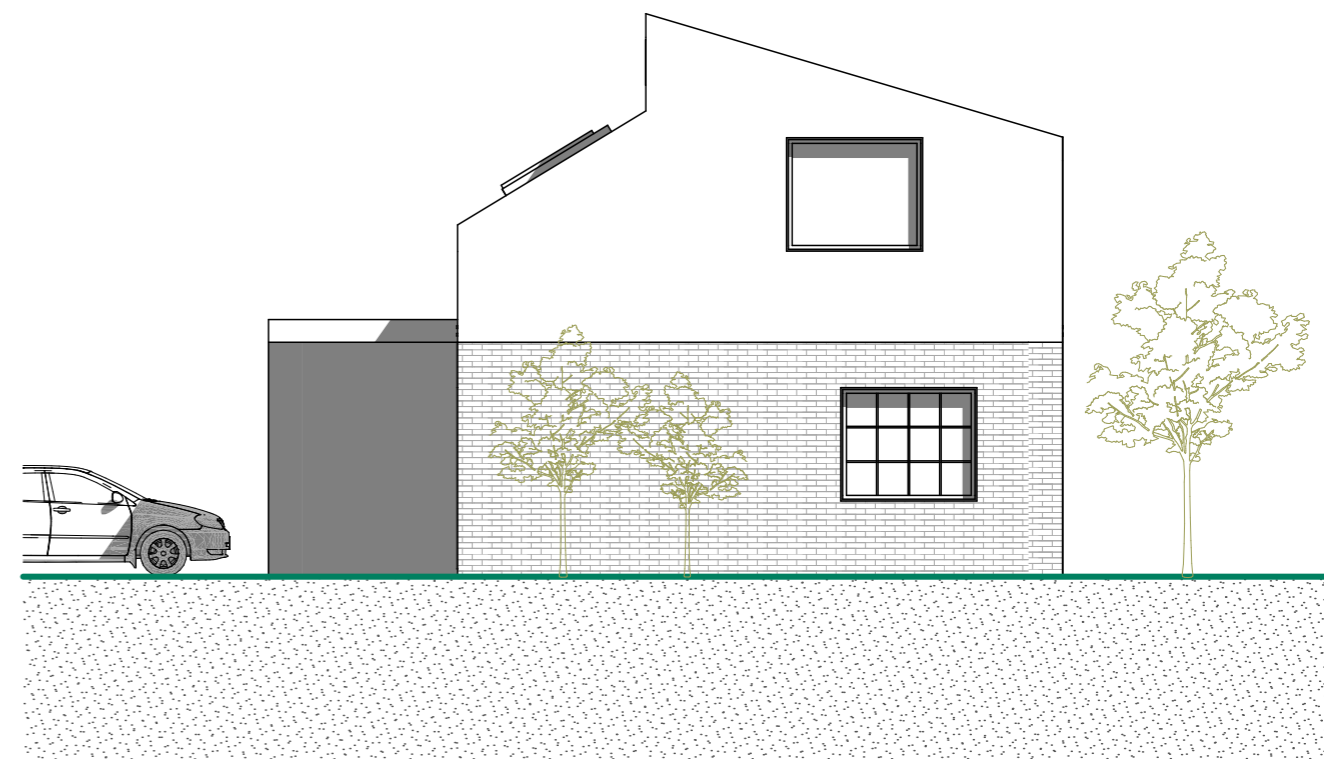
POHLED ZÁPADNÍ



POHLED SEVERNÍ



POHLED VÝCHODNÍ



PODNIKATELSKÝ PARK ÚJEZD NAD LESY

p.č. 1014/1, 1017/68, 1017/56, 1017/59, 1017/70, Bečvářská, 190 16 Praha 21

DATUM:

5/2024

AUTOŘI NÁVRHU:

Ing. arch. Jiří Košťál
Ing. arch. Adéla Plašilová

STUDIO AM s.r.o.



OBSAH:

OBJEKT A_POHLEDY

MÉRÍTKO

1:100

Č. VÝKRESU

09

1 NP



2 NP



BILANCE:

| | | | |
|---------------------------|---------------------|----------------|---------------------|
| PLOCHA OBJEKTU: | 129 m ² | SLUŽEBNÍ BYT: | 3KK |
| HPP: | 212 m ² | PLOCHA 1NP: | 14,8 m ² |
| PLOCHA PRODEJNA+KANCELÁŘ: | 88,6 m ² | PLOCHA 2NP: | 83,1 m ² |
| | | PLOCHA CELKEM: | 97,1 m ² |

PODNIKATELSKÝ PARK ÚJEZD NAD LESY

p.č. 1014/1, 1017/68, 1017/56, 1017/59, 1017/70, Bečvářská, 190 16 Praha 21

DATUM:

5/2024

AUTOŘI NÁVRHU:

Ing. arch. Jiří Košťál
Ing. arch. Adéla Plašilová

STUDIO AM s.r.o.

OBSAH:

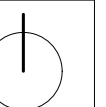
OBJEKT B_PŮDORYSY

MĚŘÍTKO

1:100

Č. VÝKRESU

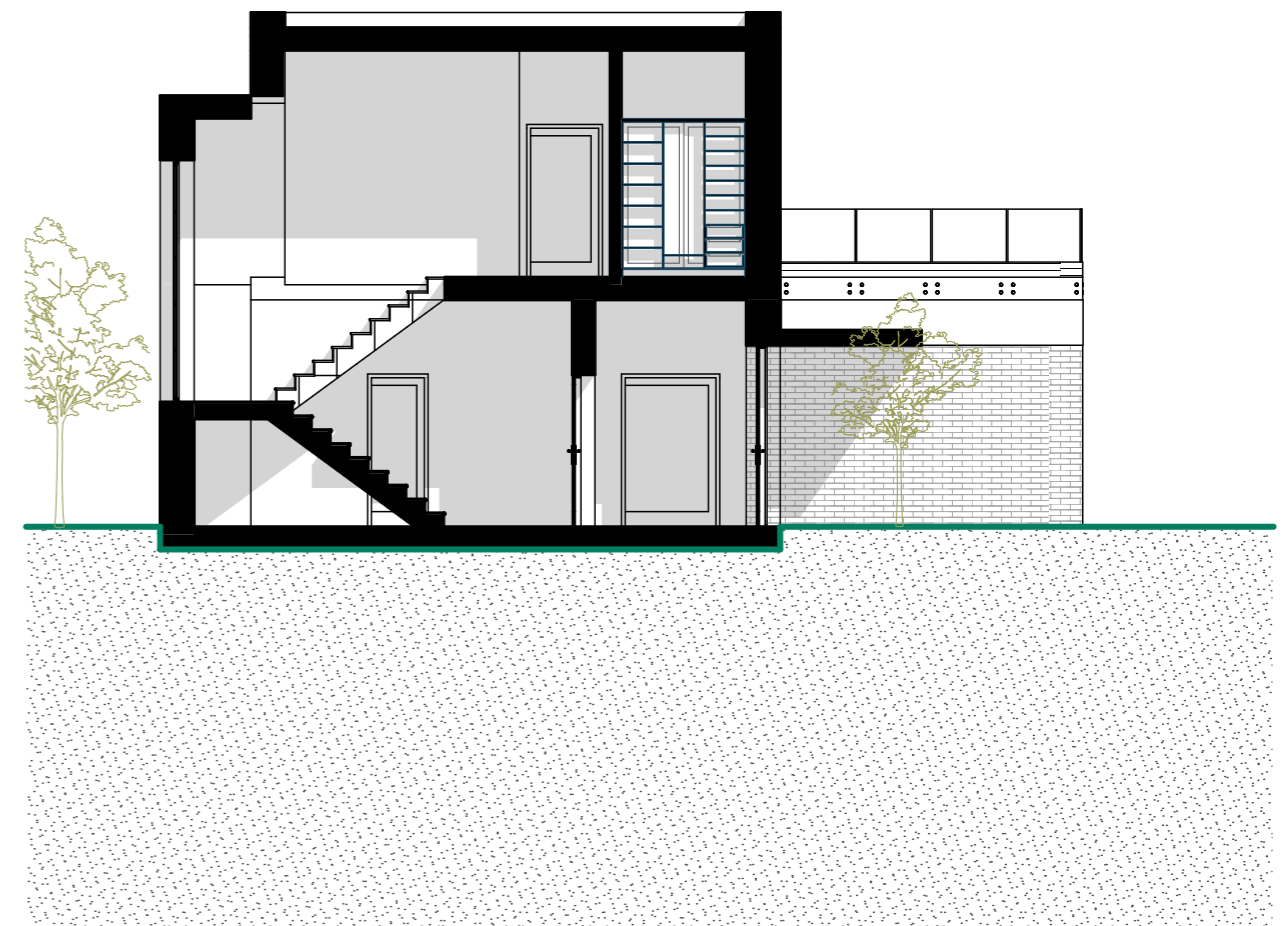
10



ŘEZ A-A'



ŘEZ B-B'



PODNIKATELSKÝ PARK ÚJEZD NAD LESY

p.č. 1014/1, 1017/68, 1017/56, 1017/59, 1017/70, Bečvářská, 190 16 Praha 21

DATUM:

5/2024

AUTOŘI NÁVRHU:

Ing. arch. Jiří Košťál
Ing. arch. Adéla Plašilová

STUDIO AM s.r.o.



OBSAH:

OBJEKT B_ŘEZY

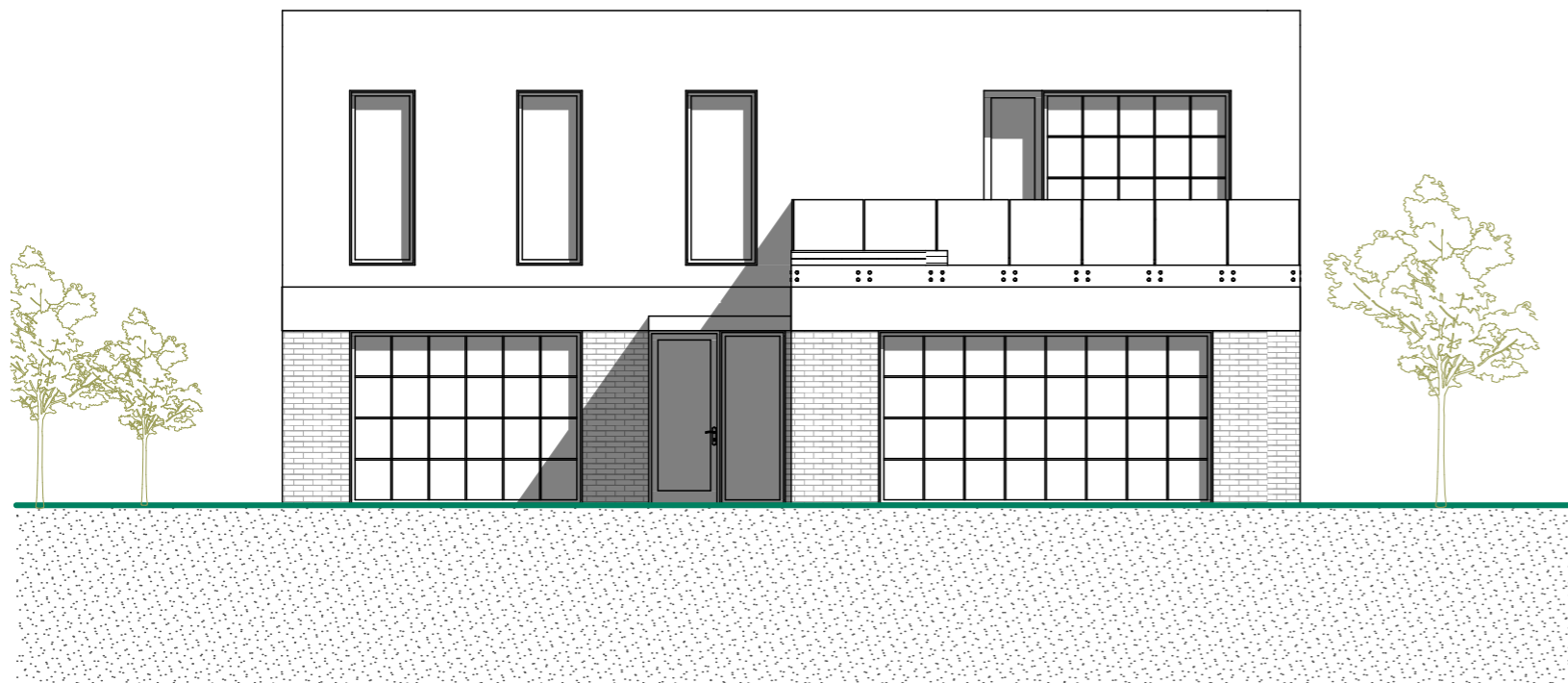
MĚŘÍTKO

1:100

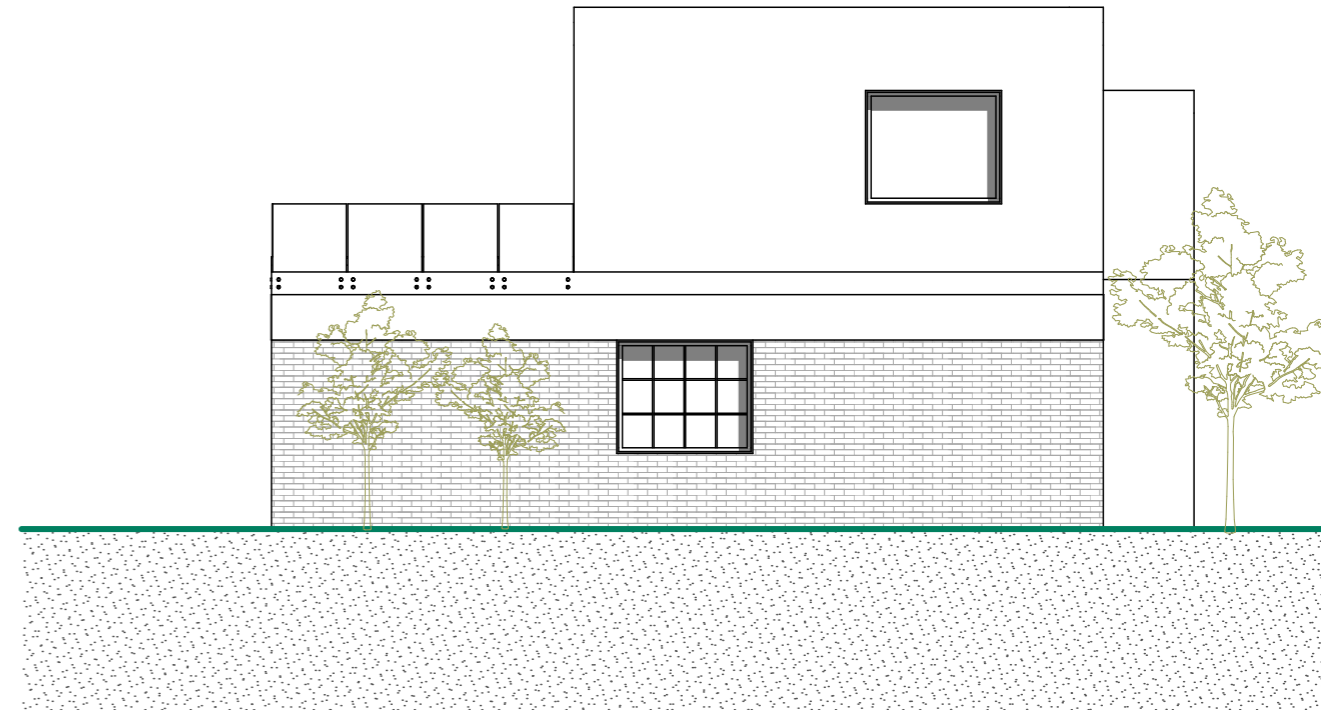
Č. VÝKRESU

11

POHLED JIŽNÍ



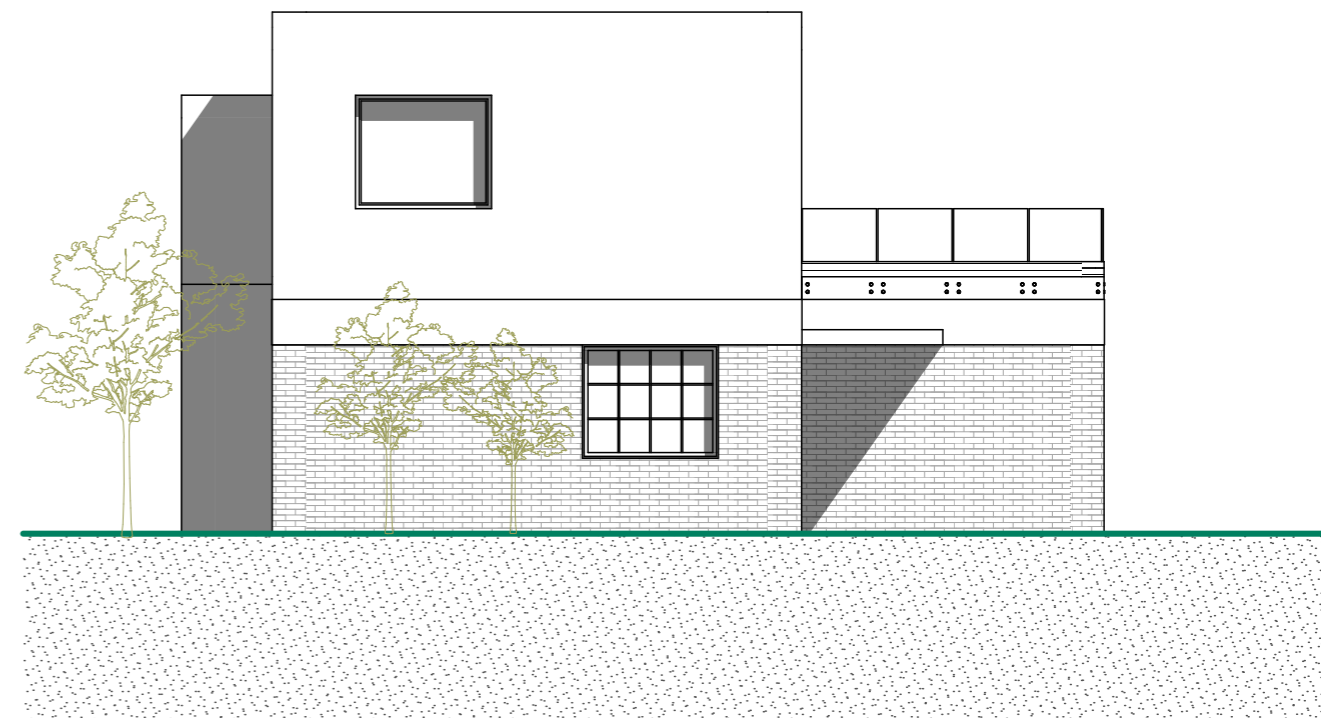
POHLED ZÁPADNÍ



POHLED SEVERNÍ



POHLED VÝCHODNÍ



PODNIKATELSKÝ PARK ÚJEZD NAD LESY

p.č. 1014/1, 1017/68, 1017/56, 1017/59, 1017/70, Bečvářská, 190 16 Praha 21

DATUM:

5/2024

AUTOŘI NÁVRHU:

Ing. arch. Jiří Košťál
Ing. arch. Adéla Plašilová

STUDIO AM s.r.o.



OBSAH:

OBJEKT B_POHLEDY

MĚŘÍTKO

1:100

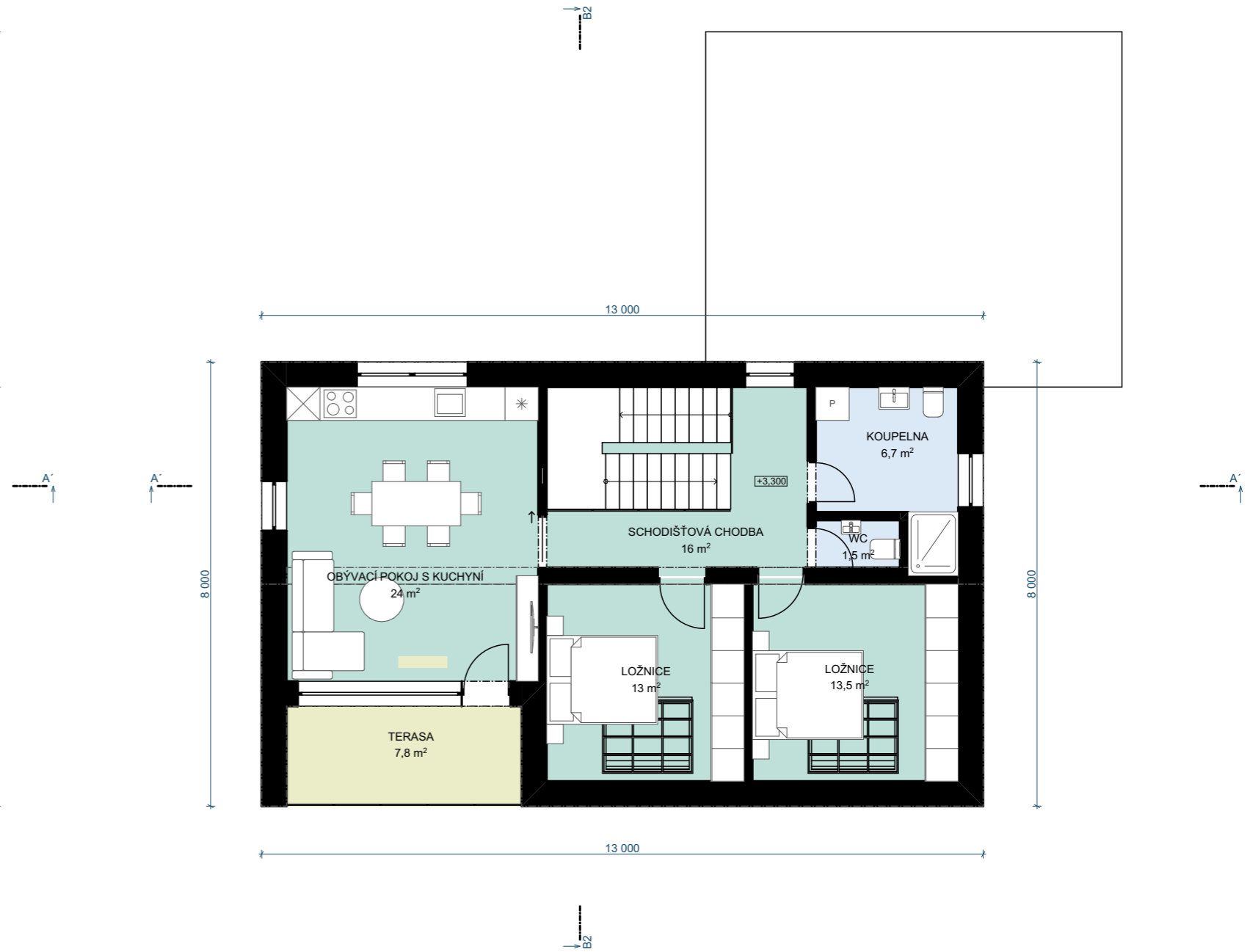
Č. VÝKRESU

12

1 NP



2 NP



BILANCE:

| | | | |
|-------------------------|---------------------|----------------|---------------------|
| PLOCHA OBJEKTU: | 144 m ² | SLUŽEBNÍ BYT: | 3KK |
| HPP: | 232 m ² | PLOCHA 1NP: | 10,3 m ² |
| PLOCHA DÍLNA+ KANCELÁŘ: | 88,6 m ² | PLOCHA 2NP: | 77,5 m ² |
| | | PLOCHA CELKEM: | 87,8 m ² |

PODNIKATELSKÝ PARK ÚJEZD NAD LESY

p.č. 1014/1, 1017/68, 1017/56, 1017/59, 1017/70, Bečvářská, 190 16 Praha 21

DATUM:

5/2024

AUTOŘI NÁVRHU:

Ing. arch. Jiří Košťál
Ing. arch. Adéla Plašilová

STUDIO AM s.r.o.

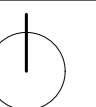
OBSAH:

OBJEKT C_PŮDORYSY

MĚŘITKO

1:100
Č. VÝKRESU

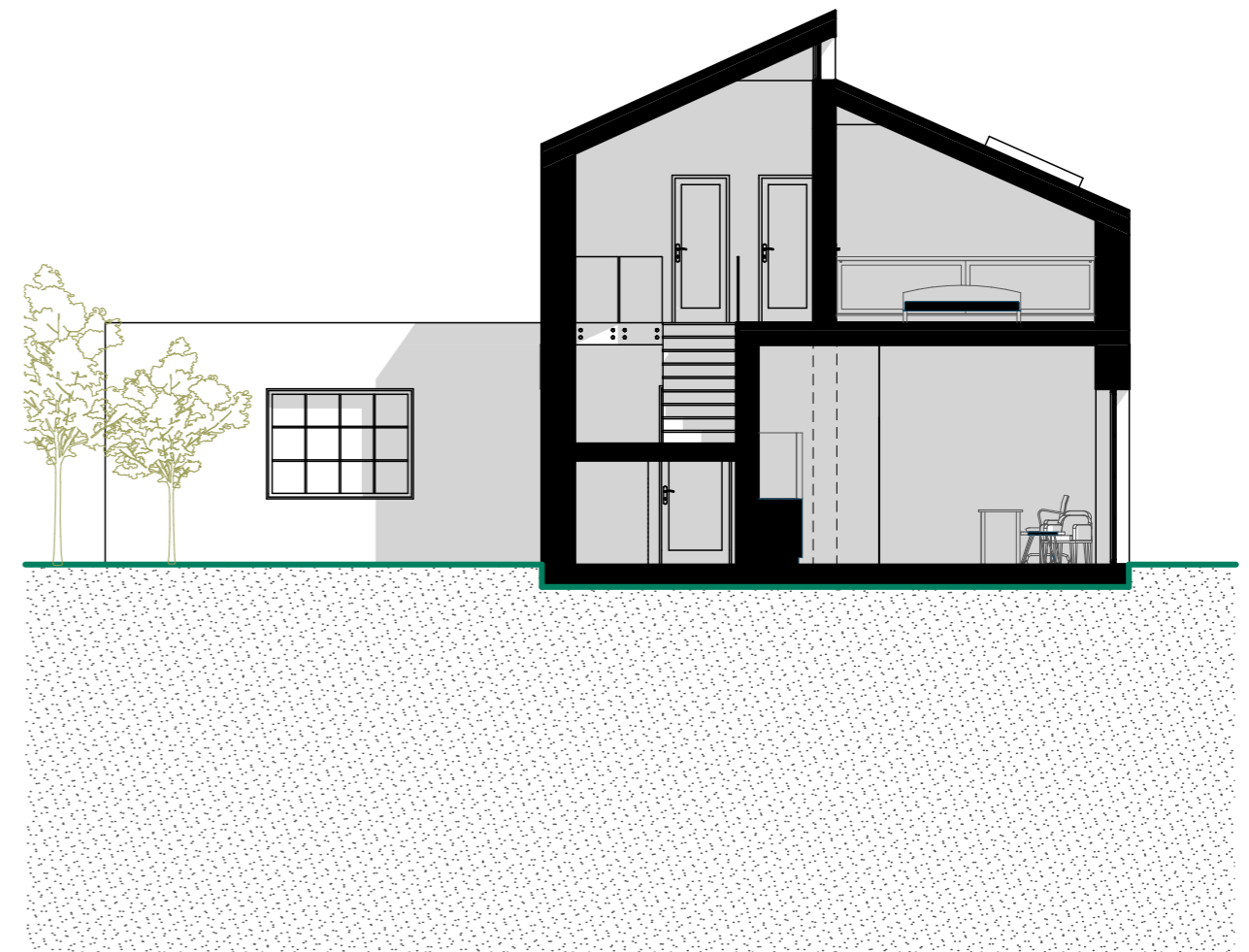
13



ŘEZ A-A'



ŘEZ B-B'



PODNIKATELSKÝ PARK ÚJEZD NAD LESY

p.č. 1014/1, 1017/68, 1017/56, 1017/59, 1017/70, Bečvářská, 190 16 Praha 21

DATUM:

5/2024

AUTOŘI NÁVRHU:

Ing. arch. Jiří Košťál
Ing. arch. Adéla Plašilová

STUDIO AM s.r.o.



OBSAH:

OBJEKT C_ŘEZY

MÉRITKO

1:100

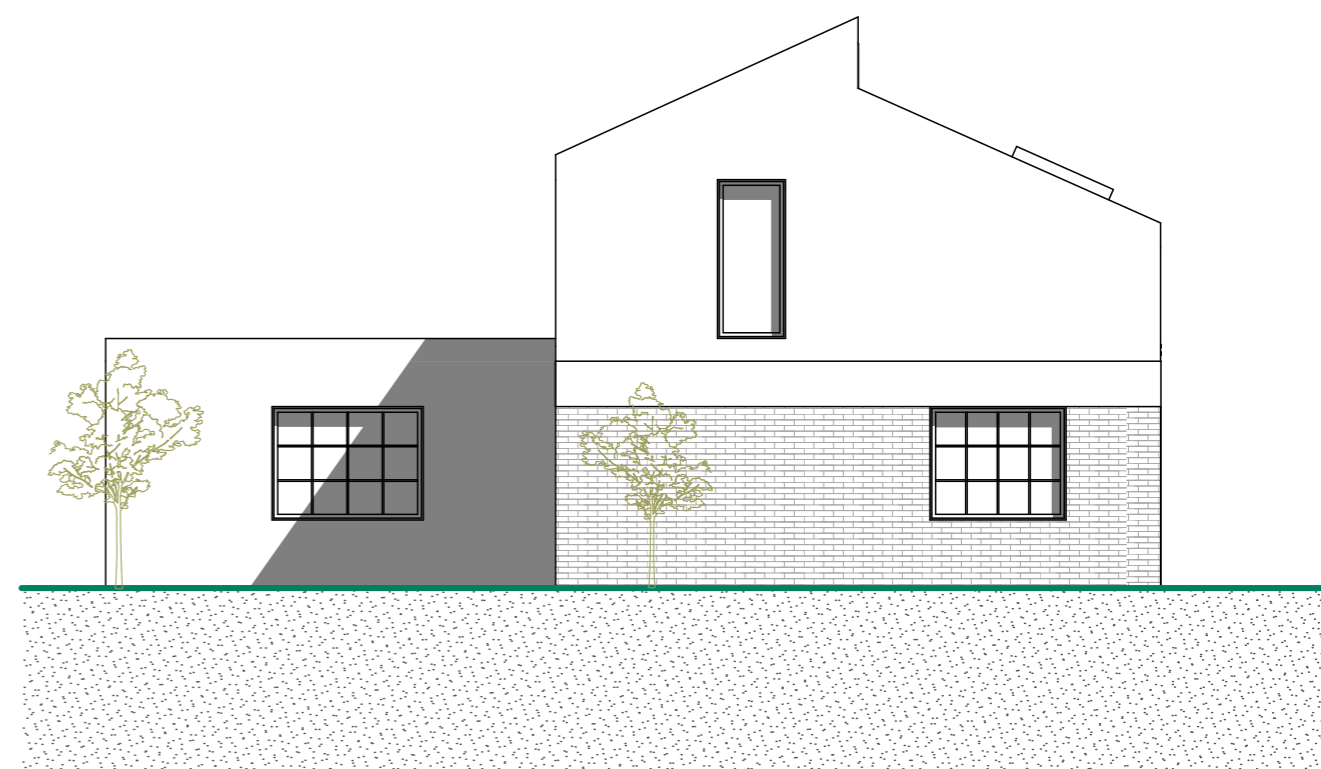
Č. VÝKRESU

14

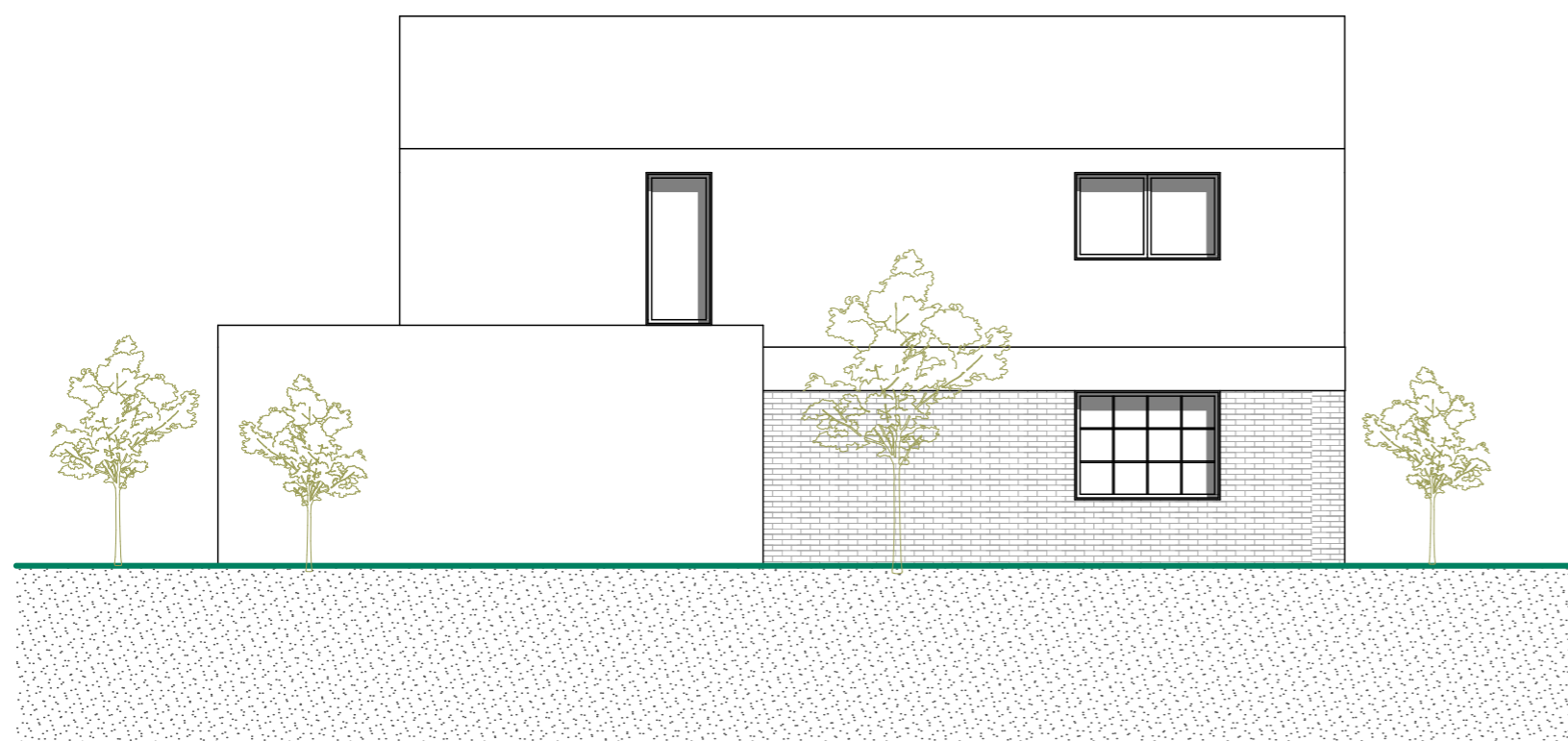
POHLED JIŽNÍ



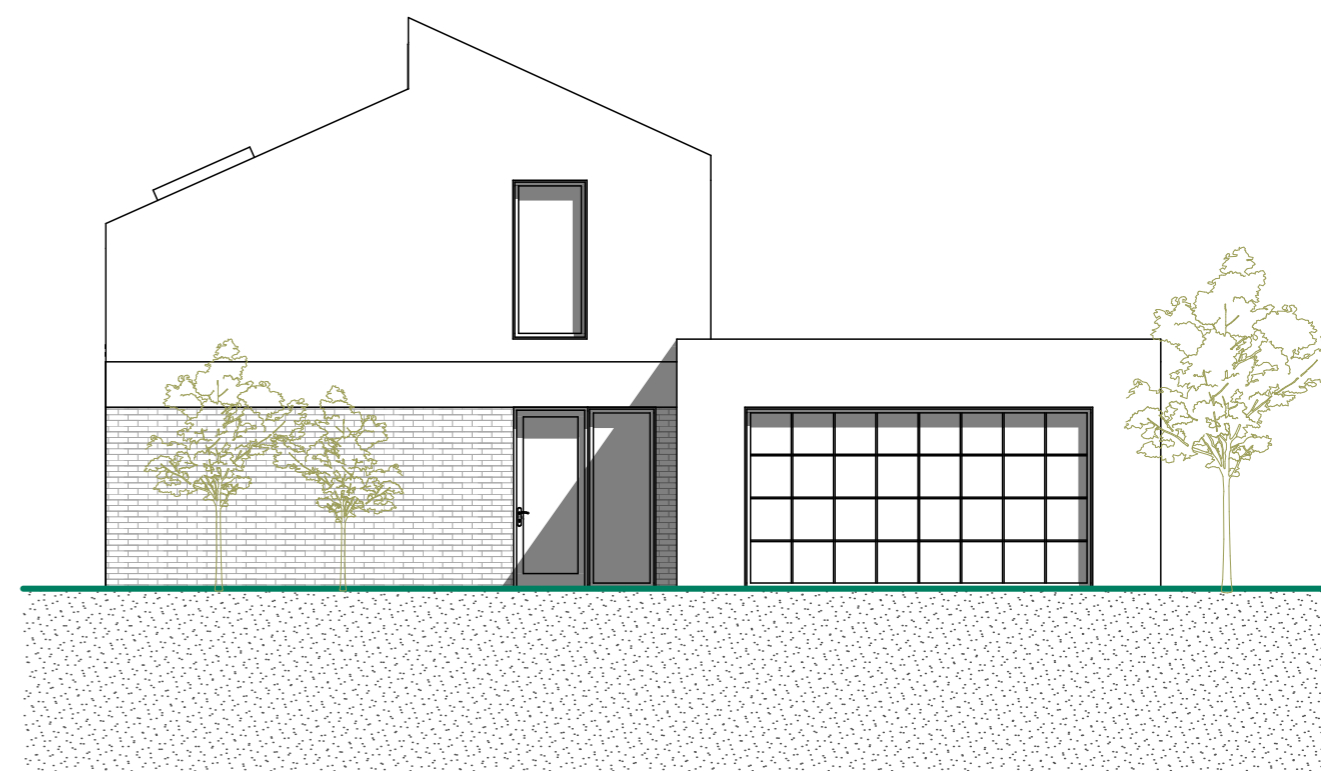
POHLED ZÁPADNÍ



POHLED SEVERNÍ



POHLED VÝCHODNÍ



PODNIKATELSKÝ PARK ÚJEZD NAD LESY

p.č. 1014/1, 1017/68, 1017/56, 1017/59, 1017/70, Bečvářská, 190 16 Praha 21

DATUM:

5/2024

AUTOŘI NÁVRHU:

Ing. arch. Jiří Košťál
Ing. arch. Adéla Plašilová

STUDIO AM s.r.o.



OBSAH:

OBJEKT C_POHLEDY

MĚŘÍTKO

1:100
Č. VÝKRESU

15

1 NP



2 NP



BILANCE:

| | | | |
|-----------------|--------------------|----------------|---------------------|
| PLOCHA OBJEKTU: | 104 m ² | SLUŽEBNÍ BYT: | 3KK |
| HPP: | 200 m ² | PLOCHA 1NP: | 10,3 m ² |
| PLOCHA SLUŽEB: | 70 m ² | PLOCHA 2NP: | 77,5 m ² |
| | | PLOCHA CELKEM: | 87,8 m ² |

PODNIKATELSKÝ PARK ÚJEZD NAD LESY

p.č. 1014/1, 1017/68, 1017/56, 1017/59, 1017/70, Bečvářská, 190 16 Praha 21

DATUM:

5/2024

AUTOŘI NÁVRHU:

Ing. arch. Jiří Košťál
Ing. arch. Adéla Plašilová

STUDIO AM s.r.o.

OBSAH:

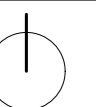
OBJEKT D_PŮDORYSY

MĚŘITKO

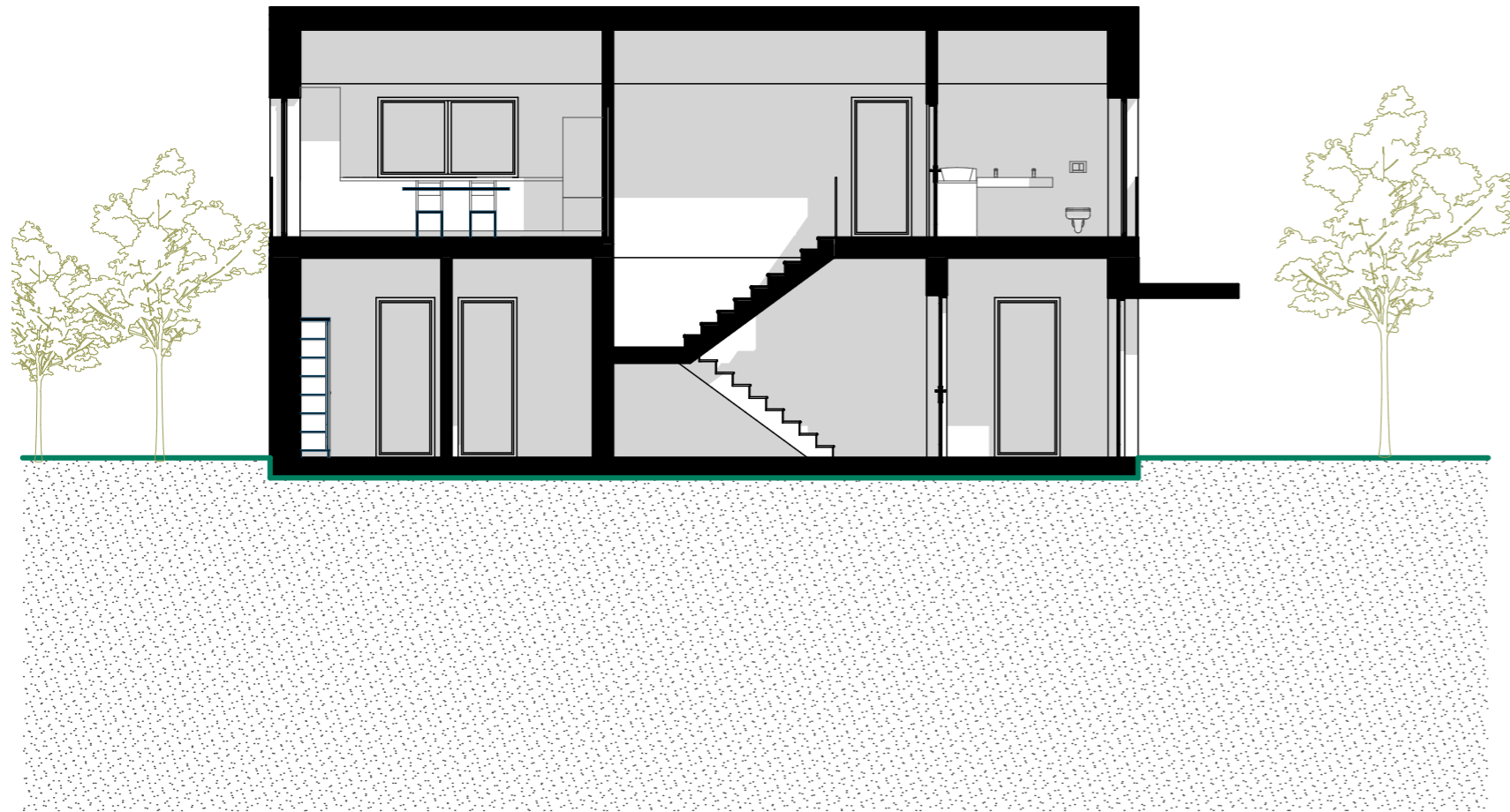
1:100

Č. VÝKRESU

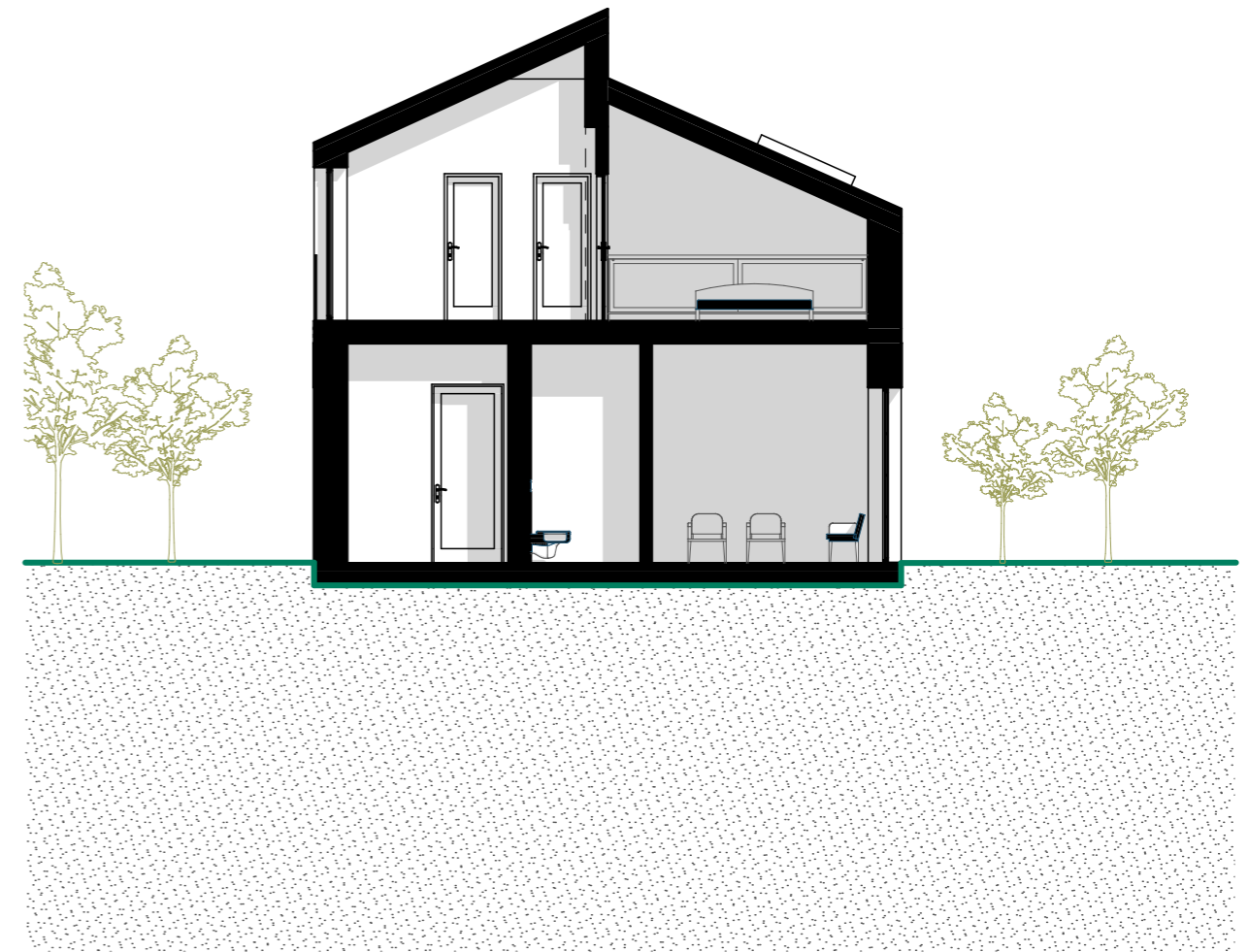
16



ŘEZ A-A'



ŘEZ B-B'



PODNIKATELSKÝ PARK ÚJEZD NAD LESY

p.č. 1014/1, 1017/68, 1017/56, 1017/59, 1017/70, Bečvářská, 190 16 Praha 21

DATUM:

5/2024

AUTOŘI NÁVRHU:

Ing. arch. Jiří Košťál
Ing. arch. Adéla Plašilová

STUDIO AM s.r.o.

OBSAH:

OBJEKT D_ŘEZY

MÉRITKO

1:100

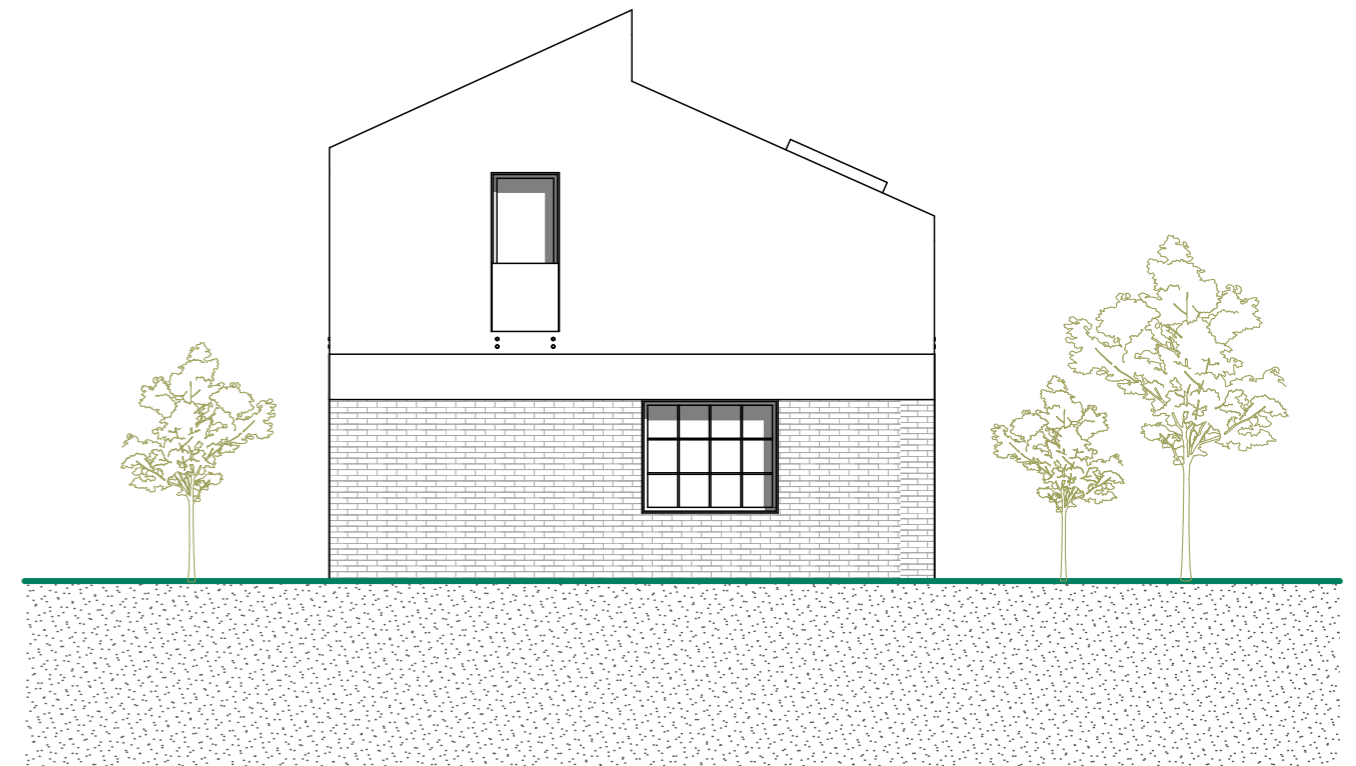
Č. VÝKRESU

17

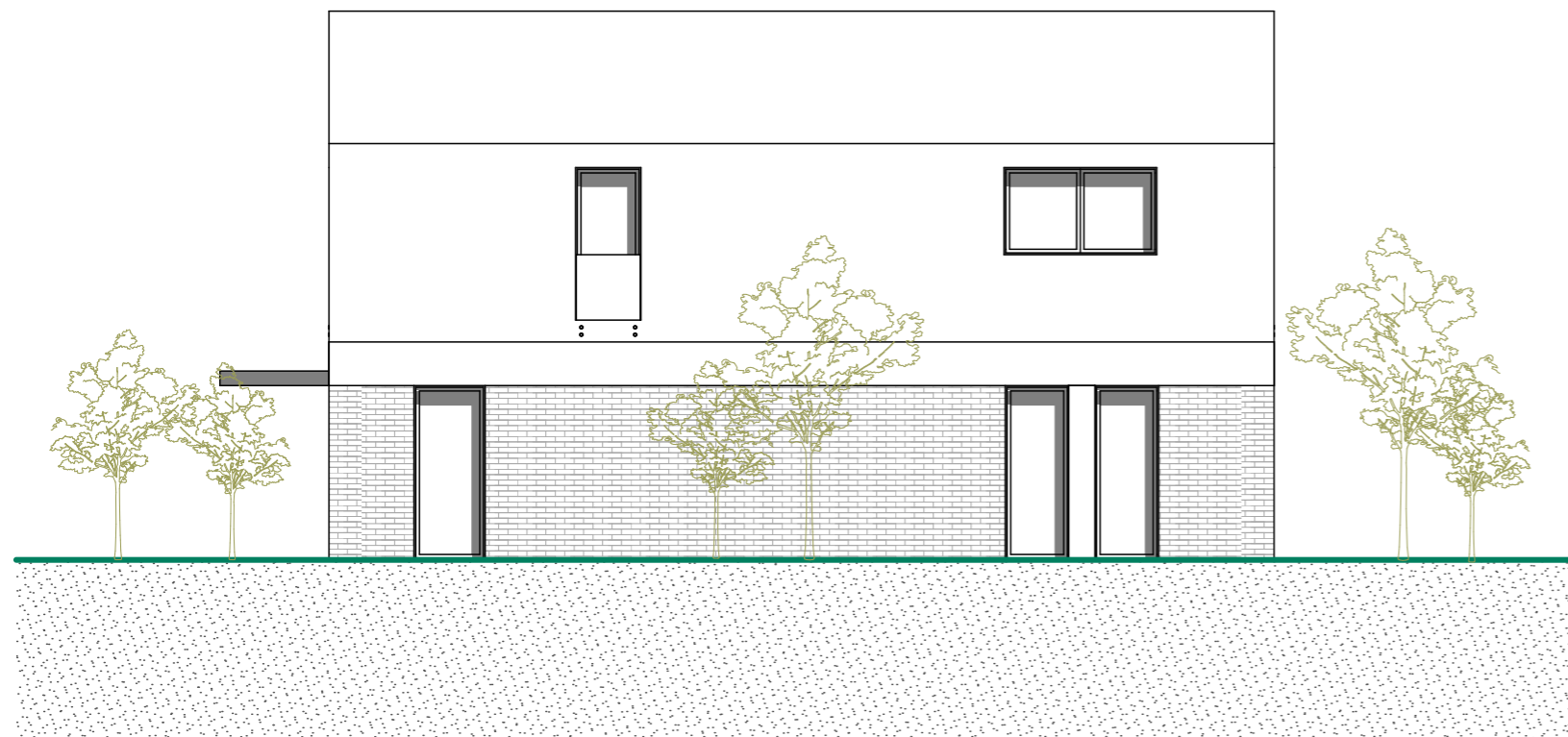
POHLED JIŽNÍ



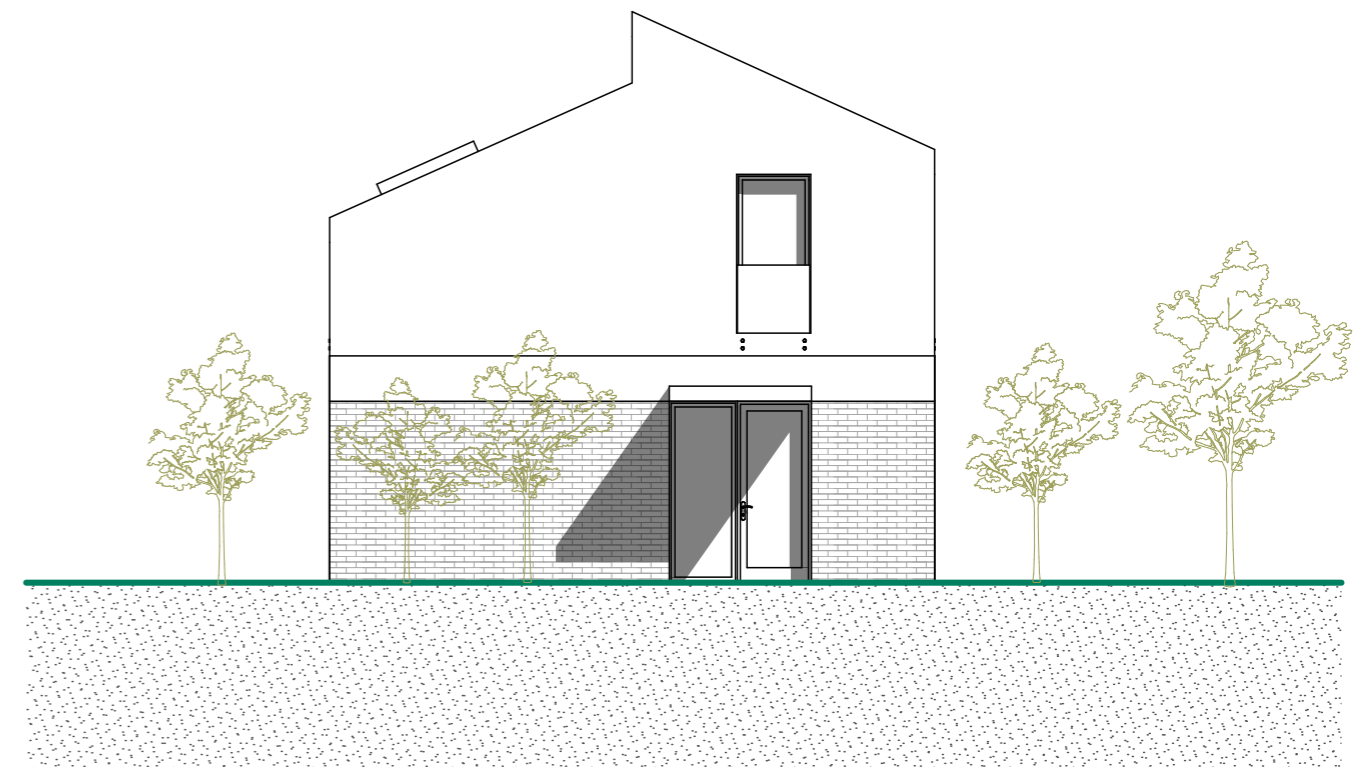
POHLED ZÁPADNÍ



POHLED SEVERNÍ



POHLED VÝCHODNÍ



PODNIKATELSKÝ PARK ÚJEZD NAD LESY

p.č. 1014/1, 1017/68, 1017/56, 1017/59, 1017/70, Bečvářská, 190 16 Praha 21

DATUM:

5/2024

AUTOŘI NÁVRHU:

Ing. arch. Jiří Košťál
Ing. arch. Adéla Plašilová

STUDIO AM s.r.o.



OBSAH:

OBJEKT D_POHLEDY

MĚŘITKO

1:100
Č. VÝKRESU

18



PODNIKATELSKÝ PARK ÚJEZD NAD LESY

p.č. 1014/1, 1017/68, 1017/56, 1017/59, 1017/70, Bečvářská, 190 16 Praha 21

DATUM:

5/2024

AUTORI NÁVRHU:

Ing. arch. Jiří Košťál
Ing. arch. Adéla Plašilová

STUDIO AM s.r.o.



OBSAH:

VIZUALIZACE

MĚŘITKO

Č. VÝKRESU

19



PODNIKATELSKÝ PARK ÚJEZD NAD LESY

p.č. 1014/1, 1017/68, 1017/56, 1017/59, 1017/70, Bečvářská, 190 16 Praha 21

DATUM:

5/2024

AUTOŘI NÁVRHU:

Ing. arch. Jiří Košťál
Ing. arch. Adéla Plašilová

STUDIO AM s.r.o.



OBSAH:

VIZUALIZACE

MĚŘÍTKO

Č. VÝKRESU

20



PODNIKATELSKÝ PARK ÚJEZD NAD LESY

p.č. 1014/1, 1017/68, 1017/56, 1017/59, 1017/70, Bečvářská, 190 16 Praha 21

DATUM:

5/2024

AUTOŘI NÁVRHU:

Ing. arch. Jiří Košťál
Ing. arch. Adéla Plašilová

STUDIO AM s.r.o.



OBSAH:

VIZUALIZACE

MÉRITKO

Č. VÝKRESU

21



PODNIKATELSKÝ PARK ÚJEZD NAD LESY

p.č. 1014/1, 1017/68, 1017/56, 1017/59, 1017/70, Bečvářská, 190 16 Praha 21

DATUM:

5/2024

AUTOŘI NÁVRHU:

Ing. arch. Jiří Košťál
Ing. arch. Adéla Plašilová

STUDIO AM s.r.o.



OBSAH:

VIZUALIZACE

MÉRITKO

Č. VÝKRESU

22



PODNIKATELSKÝ PARK ÚJEZD NAD LESY

p.č. 1014/1, 1017/68, 1017/56, 1017/59, 1017/70, Bečvářská, 190 16 Praha 21

DATUM:

5/2024

AUTOŘI NÁVRHU:

Ing. arch. Jiří Košťál
Ing. arch. Adéla Plašilová

STUDIO AM s.r.o.



OBSAH:

VIZUALIZACE

MĚŘITKO

Č. VÝKRESU

23